

Exhibit no.: 2.10(7)
Title: List of Accidents and Medical Service Requests
Issued by: Naresuan student affair – Assist Prof. Sirikasem
Date of issue: Jan 16, 2013
Translated by: Ampol Techowanich
<p>Content summary:</p> <p><u>How to refund treatment cost of foreign student from Naresuan student safety fund</u></p> <p>Naresuan student affair proposes the way to refund treatment cost of foreign students from student safety fund. These include accidents, pass away, illness and support extra expense beyond 30 baht health assurance.</p> <p>The next report indicated students’ accidents, death, illness and disability in year 2008-2010 which were categorized by faculty and the amount of support from the student safety fund.</p>

กองทุนสวัสดิภาพนักเรียนและนิสิต มหาวิทยาลัยนเรศวร

ความเป็นมา :

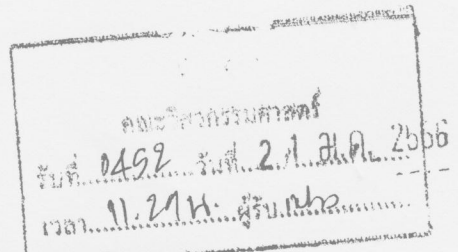
มหาวิทยาลัยนเรศวร ได้จัดตั้งกองทุนสวัสดิภาพนิสิต มหาวิทยาลัยนเรศวร ขึ้นเมื่อวันที่ 1 มิถุนายน 2545 และในปีการศึกษา 2549 ได้มีโรงเรียนมัธยมสาธิตมหาวิทยาลัยนเรศวรเข้าร่วมกองทุนสวัสดิภาพนิสิต จึงได้มีการเปลี่ยนชื่อเป็น กองทุนสวัสดิภาพนักเรียนและนิสิต โดยมีวัตถุประสงค์เพื่อเป็นค่าใช้จ่ายช่วยเหลือแก่นักเรียนและนิสิตผู้ประสบภัยอันเนื่องมาจากอุบัติเหตุ และกรณีเสียชีวิตอันเนื่องมาจากฆาตกรรมและโรคภัย และเป็นค่าใช้จ่ายในกิจการซึ่งเป็นสวัสดิการของนักเรียนและนิสิต โดยการจัดเก็บเงินเพื่อเป็นเงินสมทบกองทุนสวัสดิภาพนักเรียนและนิสิตจากนักเรียนโรงเรียนมัธยมสาธิตและนิสิตมหาวิทยาลัยนเรศวรทุกระดับการศึกษาได้แก่ นักเรียนโรงเรียนมัธยมสาธิตมหาวิทยาลัยนเรศวร และนิสิตระดับปริญญาตรี เงินสมทบอัตรา 160 บาท และนิสิตระดับปริญญาโทและปริญญาเอก เงินสมทบอัตรา 235 บาท ซึ่งในการจัดเก็บเงินสมทบนั้นจะจัดเก็บจากนิสิต 1 คนต่อ 1 ปีการศึกษา สิทธิของนักเรียนและนิสิต เริ่มตั้งแต่วันที่ 1 มิถุนายน ถึง 31 พฤษภาคมของแต่ละรอบปีการศึกษา ยกเว้นนิสิตบัณฑิตศึกษาลักษณะพิเศษจะเริ่มต้นตั้งแต่วันที่เปิดการศึกษาในปีนั้น จนถึงวันก่อนเปิดภาคการศึกษาของปีถัดไป

การดำเนินงาน :

มหาวิทยาลัยนเรศวร ได้แต่งตั้งคณะกรรมการบริหารกองทุนสวัสดิภาพนักเรียนและนิสิต จำนวน 12 คน โดยรองอธิการบดีฝ่ายกิจการนิสิต เป็นประธานกรรมการ ผู้อำนวยการกองกิจการนิสิต ผู้อำนวยการกองคลัง ผู้อำนวยการกองบริการการศึกษา ผู้อำนวยการโรงเรียนมัธยมสาธิตมหาวิทยาลัยนเรศวร หัวหน้าหน่วยกฎหมาย หัวหน้างานธุรการ กองกิจการนิสิต หัวหน้างานบริการและสวัสดิการ กองกิจการนิสิต นายกสโมสรบัณฑิตศึกษา นายกองศ์การนิสิต และประธานสภานิสิต เป็นกรรมการ มีวาระในการดำรงตำแหน่ง 1 ปีการศึกษา โดยมีระเบียบมหาวิทยาลัยนเรศวร ว่าด้วย กองทุนสวัสดิภาพนักเรียนและนิสิต มหาวิทยาลัยนเรศวร พ.ศ.2549 ซึ่งออกโดยสภามหาวิทยาลัยนเรศวร และประกาศมหาวิทยาลัยนเรศวร เรื่อง กำหนดอัตราเงินสมทบกองทุนสวัสดิภาพนักเรียนและนิสิต และเงินช่วยเหลือนักเรียนและนิสิตผู้ประสบภัยอันเนื่องมาจากอุบัติเหตุ และประกาศแนวปฏิบัติการจ่ายเงินช่วยเหลือนักเรียนและนิสิตผู้ประสบภัยอันเนื่องมาจากอุบัติเหตุ และประกาศมหาวิทยาลัยนเรศวร เรื่อง กำหนดอัตราเงินสมทบกองทุนสวัสดิภาพนักเรียนและนิสิต และเงินช่วยเหลือนักเรียนและนิสิตผู้ประสบภัยอันเนื่องมาจากอุบัติเหตุ (เพิ่มเติม) ฉบับที่ 2 เพื่อใช้ในการดำเนินงานของกองทุนสวัสดิภาพนักเรียนและนิสิต



บันทึกข้อความ



ส่วนราชการ สำนักงานอธิการบดี กองกิจการนิสิต งานสวัสดิการและสนับสนุนนิสิต โทร. 1216

ที่ ศธ.0527.01.02(3)/ว. 234

วันที่ 16 มกราคม 2556

เรื่อง แนวปฏิบัติในการเบิก-จ่ายค่ารักษาพยาบาลนิสิตต่างชาติ กองทุนสวัสดิภาพนักเรียนและนิสิต
มหาวิทยาลัยนเรศวร

เรียน คณบดีคณะวิศวกรรมศาสตร์

ตามที่ งานสวัสดิการและสนับสนุนนิสิต กองกิจการนิสิต ได้รับมอบหมายให้ดูแลการเบิกจ่าย
ค่ารักษาพยาบาลของนิสิต จากกองทุนสวัสดิภาพนักเรียนและนิสิต มหาวิทยาลัยนเรศวร นั้น เพื่อให้การ
ดำเนินงานด้านการเบิกจ่ายค่ารักษาพยาบาล ตลอดจนการรับทราบสิทธิในการรักษาพยาบาลของนิสิต
ต่างชาติของคณะและหน่วยงานที่ดูแลนิสิตดังกล่าว เป็นไปด้วยความถูกต้องเรียบร้อย

ในการนี้ งานสวัสดิการและสนับสนุนนิสิต ใคร่ขอแจ้งแนวปฏิบัติในการเบิก-จ่ายค่ารักษาพยาบาล
นิสิตต่างชาติ กองทุนสวัสดิภาพนักเรียนและนิสิต มหาวิทยาลัยนเรศวร รายละเอียดดังเอกสารแนบ

จึงเรียนมาเพื่อโปรดทราบ

(ผู้ช่วยศาสตราจารย์ นายแพทย์ศิริเกษม ศิริลักษณ์)

รองอธิการบดีฝ่ายกิจการนิสิต

๑
๒๖๗๒

๑๐๖๗๓

- ๖๖๐๖ ๖๖๐๖ ๖๖๐๖ ๖๖๐๖
- ๖๖๐๖ ๖๖๐๖
- ๖๖๐๖ ๖๖๐๖ ๖๖๐๖
- ๖๖๐๖ ๖๖๐๖ ๖๖๐๖ ๖๖๐๖ ๖๖๐๖ ๖๖๐๖
- ๖๖๐๖ ๖๖๐๖ ๖๖๐๖ ๖๖๐๖ ๖๖๐๖ ๖๖๐๖

๕๐

๕๑ มค. ๕๖. ๕๖. ๕๖. ๕๖. ๕๖. ๕๖.

๕๑/๗๗

๕๑/๗๗

๕๑. ๕๑. ๕๑.



ประกาศมหาวิทยาลัยนครสวรรค์
เรื่อง แนวปฏิบัติในการเบิก-จ่ายค่ารักษาพยาบาลของนิสิตต่างชาติ

เพื่อให้การดำเนินงานด้านการเบิกจ่ายค่ารักษาพยาบาล ตลอดจนการรับทราบสิทธิในการรักษาพยาบาลของนิสิตต่างชาติของคณะและหน่วยงานที่ดูแลนิสิตดังกล่าวเป็นไปด้วยความถูกต้อง เรียบร้อย ฉะนั้น อาศัยอำนาจตามความในมาตรา 20 แห่งพระราชบัญญัติมหาวิทยาลัยนครสวรรค์ พ.ศ. 2533 ประกอบกับความในข้อ 7 ข้อ 13 ข้อ 18 แห่งระเบียบมหาวิทยาลัยนครสวรรค์ ว่าด้วยกองทุนสวัสดิภาพนักเรียนและนิสิตมหาวิทยาลัยนครสวรรค์

นิสิตต่างชาติ ประเภทยกเว้นได้ความร่วมมือมหาวิทยาลัยนครสวรรค์
กรณีใช้สิทธิเกี่ยวกับอุบัติเหตุ

1. กองกิจการนิสิตตั้งงบประมาณรายได้และขออนุมัติเบิกเงินสมทบเข้ากองทุนสวัสดิภาพ
ปริญญาตรี คนละ 160 บาท/ปีการศึกษา
ปริญญาโท-เอก คนละ 235 บาท/ปีการศึกษา
2. สิทธิการเบิกค่ารักษาพยาบาลจากกองทุนสวัสดิภาพนักเรียนและนิสิต มหาวิทยาลัยนครสวรรค์
(โรงพยาบาลจะเป็นผู้ตรวจสอบสิทธิตามรายชื่อ)
ปริญญาตรี อุบัติเหตุละ 15,000 บาท
ปริญญาโท-เอก อุบัติเหตุละ 25,000 บาท

ยกเว้น อุบัติเหตุที่เกิดจากกรณีใช้สิทธิ์ พรบ.ก่อน 15,000 บาท

3. เงินช่วยเหลือกรณีเสียชีวิต
ปริญญาตรี เสียชีวิตจากอุบัติเหตุละ 150,000 บาท
เสียชีวิตโรคภัยไข้เจ็บและฆาตกรรม 75,000 บาท
ปริญญาโท-เอก เสียชีวิตจากอุบัติเหตุละ 250,000 บาท
เสียชีวิตโรคภัยไข้เจ็บและฆาตกรรม 125,000 บาท

4. หลักเกณฑ์เบิกจ่ายอื่น ๆ ให้เป็นไปตามระเบียบของกองทุนฯ
กรณีใช้สิทธิเกี่ยวกับโรคภัยไข้เจ็บ

1. กองกิจการนิสิตตั้งงบประมาณและขออนุมัติเบิกเงินสมทบหลักประกันสุขภาพถ้วนหน้า (30 บาท รักษาทุกโรค) ค่าใช้จ่ายรายหัว (อ้างอิงข้อมูลรายปี จากที่โรงพยาบาลมหาวิทยาลัยนครสวรรค์ แจ้งมา ซึ่งรายหัวแต่ละปีไม่เท่ากัน)
2. การใช้สิทธิรักษาพยาบาล นิสิตต้องแจ้งสิทธิ์ก่อนเข้ารับการรักษา โดยโรงพยาบาลมหาวิทยาลัยนครสวรรค์จักเป็นผู้ดูแลการใช้สิทธิ์หลักประกันสุขภาพถ้วนหน้า

นิสิตต่างชาติ ประเภทใช้ทุนส่วนตัว
กรณีใช้สิทธิเกี่ยวกับอุบัติเหตุ

1. นิสิตจ่ายเงินสมทบเข้ากองทุนสวัสดิภาพนักเรียนและนิสิต โดยหักจากค่าลงทะเบียน

ปริญญาตรี คนละ 160 บาท/ปีการศึกษา

ปริญญาโท-เอก คนละ 235 บาท/ปีการศึกษา (ไม่บังคับ)

2. สิทธิการเบิกค่ารักษาพยาบาล (ต้องแจ้งสิทธิก่อนรับการรักษา)

ปริญญาตรี อุบัติเหตุละ 15,000 บาท

ปริญญาโท-เอก อุบัติเหตุละ 25,000 บาท

ยกเว้น อุบัติเหตุที่เกิดจากรถใช้สิทธิ พรบ.ก่อน 15,000 บาท

3. เงินช่วยเหลือกรณีเสียชีวิต

ปริญญาตรี	เสียชีวิตจากอุบัติเหตุ	150,000	บาท
-----------	------------------------	---------	-----

	เสียชีวิตโรคร้ายไข้เจ็บและฆาตกรรม	75,000	บาท
--	-----------------------------------	--------	-----

ปริญญาโท-เอก	เสียชีวิตจากอุบัติเหตุ	250,000	บาท
--------------	------------------------	---------	-----

	เสียชีวิตโรคร้ายไข้เจ็บและฆาตกรรม	125,000	บาท
--	-----------------------------------	---------	-----

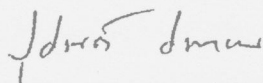
กรณีใช้สิทธิเกี่ยวกับโรคร้ายไข้เจ็บ

1. ใช้สิทธิประกันชีวิตส่วนตัวที่นิสิตทำมาจากประเทศของตน หากนิสิตไม่ได้ใช้สิทธิดังกล่าวให้
นิสิตเป็นผู้จ่ายค่ารักษาพยาบาลเอง

การเบิกจ่ายให้เป็นไปตามระเบียบมหาวิทยาลัยนเรศวร ว่าด้วย กองทุนสวัสดิภาพนักเรียนและ
นิสิต มหาวิทยาลัยนเรศวร พ.ศ.2549 และประกาศมหาวิทยาลัยนเรศวร เรื่องกำหนดอัตราเงินสมทบ
กองทุนสวัสดิภาพนักเรียนและนิสิต และเงินช่วยเหลือนักเรียนและนิสิตผู้ประสบภัยอันเนื่องมาจาก
อุบัติเหตุ

ทั้งนี้ ตั้งแต่ ปีการศึกษา 2555 เป็นต้นไป

ประกาศ ณ วันที่ มกราคม พ.ศ. 2556



(ศาสตราจารย์ ดร.สุจินต์ จินายน)

อธิการบดีมหาวิทยาลัยนเรศวร

รายงานประจำปีกองทุนสวัสดิภาพนักเรียนและนิสิต

ประจำปีการศึกษา 2551

จำนวนนักเรียนและนิสิตผู้ประสบภัยอันเนื่องมาจากอุบัติเหตุ

จำนวนนักเรียนและนิสิตผู้ประสบภัยอันเนื่องมาจากอุบัติเหตุ
ประจำปีการศึกษา 2551

คณะ/โรงเรียน	จำนวนนิสิต (ราย)	ผู้ได้รับบาดเจ็บ (ราย)	ผู้ทุพพลภาพ (ราย)	ผู้เสียชีวิต (ราย)	รวม (ราย)	คิดเป็นร้อยละ ของคณะ
เกษตรศาสตร์ฯ	1,021	2	-	-	2	0.20
ทันตแพทยศาสตร์	421	3	-	1	4	0.95
นิติศาสตร์	1,070	3	-	1	4	0.37
พยาบาลศาสตร์	307	0	-	-	0	0.00
แพทยศาสตร์	770	1	-	1	2	0.26
เภสัชศาสตร์	730	2	-	1	3	0.41
มนุษยศาสตร์	1,520	5	1	-	6	0.39
วิทยาการจัดการฯ	3,296	14	-	-	14	0.42
วิทยาลัยนานาชาติ	439	3	-	-	3	0.68
วิทยาศาสตร์	2,433	14	-	1	15	0.62
วิทยาศาสตร์การแพทย์	747	6	-	1	7	0.94
วิศวกรรมศาสตร์	2,161	12	-	-	12	0.56
ศึกษาศาสตร์	832	3	-	-	3	0.36
สถาปัตยกรรมศาสตร์	480	4	-	-	4	0.83
สหเวชศาสตร์	963	5	-	-	5	0.52
สังคมศาสตร์	2,154	5	-	-	5	0.23
สาธารณสุขศาสตร์	1,005	1	-	1	2	0.20
บัณฑิตวิทยาลัย	5,176	3	-	3	6	0.12
โรงเรียนมัธยมสาริต	497	34	-	-	34	6.84
รวม	26,022	120	1	10	131	0.50

ข้อมูลสถิติจำนวนนิสิต ปี 2551 จาก <http://www.acad.nu.ac.th> ข้อมูล ณ วันที่ 11 กรกฎาคม 2551

จำนวนนักเรียนและนิสิตผู้ได้รับบาดเจ็บอันเนื่องมาจากอุบัติเหตุ
ประจำปีการศึกษา 2551

คณะ/โรงเรียน	จำนวนนิสิตผู้ประสบอุบัติเหตุ (ราย)												รวม
	พ.ศ. 2551							พ.ศ. 2552					
	มิ.ย.	ก.ค.	ส.ค.	ก.ย.	ต.ค.	พ.ย.	ธ.ค.	ม.ค.	ก.พ.	มี.ค.	เม.ย.	พ.ค.	
เกษตรศาสตร์ฯ	-	-	1	-	-	-	-	-	-	1	-	-	2
ทันตแพทยศาสตร์	-	-	-	-	-	-	1	-	-	1	-	1	3
นิติศาสตร์	-	-	2	-	-	1	-	-	-	-	-	-	3
พยาบาลศาสตร์	-	-	-	-	-	-	-	-	-	-	-	-	0
แพทยศาสตร์	-	-	-	-	-	-	1	-	-	-	-	-	1
เภสัชศาสตร์	-	-	-	-	-	-	1	-	-	-	-	1	2
มนุษยศาสตร์	1	-	-	1	-	-	1	1	1	-	-	-	5
วิทยาการจัดการฯ	2	1	-	5	-	1		1	1	3	-	-	14
วิทยาลัยนานาชาติ	-	-	-	-	-	-	1	-	-	-	-	2	3
วิทยาศาสตร์	-	1	3	3	1	1	1	1	-	-	-	3	14
วิทยาศาสตร์การแพทย์	-	-	3	-	-	1	-	-	1	1	-	-	6
วิศวกรรมศาสตร์	-	3	1	-	1	1	1	1	2	1	-	1	12
ศึกษาศาสตร์	-	-	-	1	1	1	-	-	-	-	-	-	3
สถาปัตยกรรมศาสตร์	-	1		2	1	-	-	-	-	-	-	-	4
สหเวชศาสตร์	-	-	1	1	-	1	1	-	-	-	-	1	5
สังคมศาสตร์	-	1	-	1	-	-	1	2	-	-	-	-	5
สาธารณสุขศาสตร์	-	-	1	-	-	-	-	-	-	-	-	-	1
บัณฑิตวิทยาลัย	-	-	-	-	-	1	1	-	1		-	-	3
มัธยมสาธิตมหาวิทยาลัยนเรศวร	-	2	2	5	5	3	-	4	8	5	-	-	34
รวม	3	9	14	19	9	11	10	10	14	12	0	9	120

รายละเอียดการจ่ายเงินช่วยเหลือผู้ได้รับบาดเจ็บอันเนื่องมาจากอุบัติเหตุ

ระดับปริญญาตรี

ที่	ชื่อ - สกุล	รหัสประจำตัว นิสิต	คณะ/ชั้นปี	วัน/เวลา สถานที่เกิดเหตุ	สาเหตุ	ลักษณะการบาดเจ็บ	สถานที่รักษา	จำนวนเงิน (บาท)		หมายเหตุ
								ค่ารักษาพยาบาล	ค่าชดเชย	
เดือนมิถุนายน 2551										
1	น.ส.วราภรณ์	เรื่องถูกล	มนุษยศาสตร์	29 พ.ค. 51/17.26 น. บ้าน	สุนัขกัด	บาดเจ็บขาขวา	รพ.รัตนเวช 2	2,685		-
2	น.ส.สุทธิชา	น้อยแสง	วิทยาการศึกษาร	15 มิ.ย. 51/19.30 น. บ้าน	สุนัขกัด	บาดเจ็บขาขวา	รพ.รัตนเวช 2	753		-
3	น.ส.สุทธิชา	น้อยแสง	วิทยาการศึกษาร	15 มิ.ย. 51/19.30 น. บ้าน	สุนัขกัด	บาดเจ็บขาขวา	รพ.รัตนเวช 2	1,050		-
เดือนกรกฎาคม 2551										
4	น.ส.สิรินาถ	นวลคำ	วิศวกรรมศาสตร์	18 มิ.ย. 51/08.00 น. หอพัก	หกล้ม	บาดเจ็บเข่าซ้าย	รพ.รัตนเวช 2	743		-
5	น.ส.สิรินาถ	นวลคำ	วิศวกรรมศาสตร์	18 มิ.ย. 51/08.00 น. หอพัก	หกล้ม	บาดเจ็บเข่าซ้าย	รพ.รัตนเวช 2	1,360		-
6	น.ส.นิศาตร์	ชินอาจ	วิทยาศาสตร์	18 ก.ค. 51/11.00 น. บ้าน	มีดบาด	บาดเจ็บขาขวา	รพ.นครหลวง	1,432		-
7	นายอภิรักษ์	อุตบัววงศ์	สถาปัตยกรรมศาสตร์	12 ก.ค. 51/23.00 น. หอพัก	มีดล้ม	บาดเจ็บขาขวา	รพ.นครหลวง	606		-
8	น.ส.สุนทรี	ยังเย็น	วิศวกรรมศาสตร์	30 มิ.ค. 51/04.21 น. บ้าน	มีดบาด	บาดเจ็บขาขวา	รพ.ชัยปราการ	15,000		-
										28

ที่	ชื่อ - สกุล	รหัสประจำตัว นิสิต	คณะ/ชั้นปี	วัน/เวลา สถานที่เกิดเหตุ	สาเหตุ	ลักษณะการบาดเจ็บ	สถานที่รักษา	จำนวนเงิน (บาท)		หมายเหตุ
								ค่ารักษาพยาบาล	ค่าชุดแพทย์	
เดือนกรกฎาคม 2551										
9	นายปกรณ	เจริญสุข	50242301	สังคมศาสตร์ ปี 2	23 มิ.ย. 51/21.00 น. ตลาดเมืองทอง	หกล้ม	กระดูกข้อมือขวาแตก	รพ.ม.นเรศวร	610	-
10	นายชลนที	พวงสมบัติ	50352536	วิทยาการสุขภาพ ปี 1	30 ต.ค. 51/04.30 น. โค้งท้ายบ้านคลอง	รถยนต์	กระดูกต้นขาขวา ฝ่าเท้าซ้าย มือขวาหัก	รพ.เลิดสิน	7,800	2,250 เบิกพรบ. เรียบร้อยแล้ว
เดือนสิงหาคม 2551										
11	นายวัชรพล	พาคำป๋อง	50362245	วิศวกรรมศาสตร์ ปี 2	14 มิ.ย. 51/01.30 น. หลังมหาวิทยาลัย	รถจักรยานยนต์	ศีรษะขวาหลุด ข้อมือขวาหัก	รพ.ม.นเรศวร	- 1,950	เบิกพรบ. เรียบร้อยแล้ว
12	น.ส.เต็มพร	วณิชชาภิชาติ	48312235	วิทยาศาสตร์ ปี 4	31 มิ.ย. 51/17.00 น. บ้าน*	สุนัขกัด	บาดแผลที่ข้อมือขวา	รพ.พิษณุเวช	2,001	-
13	น.ส.ณัฐพร	ชาบุญภิภกรรม	51471557	สาธารณสุขศาสตร์ ปี 1	5 ต.ค. 51/22.30 น. หอพัก	ลิ้นล้ม	ศีรษะกระแทกพื้น	รพ.ม.นเรศวร	200	-
14	นายกฤษฎา	เจิมศิริศักดิ์พงษ์	50320030	วิทยาศาสตร์ ปี 2	8 ต.ค. 51/19.30 น. ร้านขายอาหารสุนัข	สุนัขกัด	บาดแผลฉีกขาดบริเวณ มือซ้าย	รพ.ม.นเรศวร	1,402.50	-
15	นายภาณุวัฒน์	วิทยาสุวรรณพร	49246393	นิติศาสตร์ ปี 3	29 ก.ค. 51/04.00 น. หอพักKK แมนชั่น	แก้วบาด	แผลฉีกขาดที่มือขวา	รพ.ม.นเรศวร	906	-
16	นายภาณุวัฒน์	วิทยาสุวรรณพร	49246393	นิติศาสตร์ ปี 3	29 ก.ค. 51/04.00 น. หอพักKK แมนชั่น	แก้วบาด	แผลฉีกขาดที่มือขวา	รพ.ม.นเรศวร	610.50	-
17	น.ส.ติระยา	มะโน	50161428	เกษตรศาสตร์ฯ ปี 2	10 พ.ค. 51/19.00 น. สถานีขนส่งพิษณุโลก	รถจักรยานยนต์	แผลฉีกขาดที่ขาขวา	รพ.พุทธชินราช	15,000	- เบิกพรบ. เรียบร้อยแล้ว
18	น.ส.ปณณา	กิตติลา	50520911	วิทยาศาสตร์การแพทย์ ปี 1	23 เม.ย. 51/10.00 น. แยกบ้านช้าง	รถจักรยานยนต์	ข้อเท้าขวาหัก	รพ.พุทธชินราช	765	- เบิกพรบ. เรียบร้อยแล้ว

ที่	ชื่อ - สกุล	รหัสประจำตัว นิสิต	คณะ/ชั้นปี	วัน/เวลา สถานที่เกิดเหตุ	สาเหตุ	ลักษณะการบาดเจ็บ	สถานที่รักษา	จำนวนเงิน (บาท)		หมายเหตุ
								ค่ารักษาพยาบาล	ค่าชุดแพทย์	
เดือนกรกฎาคม 2551										
9	นายปกรณ	เจริญสุข	50242301	สังคมศาสตร์ ปี 2	23 มิ.ย. 51/21.00 น. ตลาดเมืองทอง	หกล้ม	กระดูกข้อมือขวาแตก	รพ.ม.นเรศวร	610	-
10	นายชลนที	พวงสมบัติ	50352536	วิทยาการสุขภาพ ปี 1	30 ต.ค. 51/04.30 น. โค้งท้ายบ้านคลอง	รถยนต์	กระดูกต้นขาขวา ฝ่าเท้าซ้าย มือขวาหัก	รพ.เลิดสิน	7,800	2,250
เดือนสิงหาคม 2551										
11	นายวัชรพล	พาคำป๋อง	50362245	วิศวกรรมศาสตร์ ปี 2	14 มิ.ย. 51/01.30 น. หลังมหาวิทยาลัย	รถจักรยานยนต์	สะโพกขวาหลุด ข้อมือขวาหัก	รพ.ม.นเรศวร	-	1,950
12	น.ส.เพิ่มพร	วณิชากิจชาติ	48312235	วิทยาศาสตร์ ปี 4	31 มิ.ย. 51/17.00 น. บ้าน*	สุนัขกัด	บาดเจ็บข้อมือขวา	รพ.พิษณุเวช	2,001	-
13	น.ส.ณัฐพร	ชาบุญญการกรม	51471557	สาธารณสุขศาสตร์ ปี 1	5 ต.ค. 51/22.30 น. หอพัก	ลิ้นล้ม	ศีรษะกระแทกพื้น	รพ.ม.นเรศวร	200	-
14	นายกฤษฎา	เจริญศักดิ์พงษ์	50320030	วิทยาศาสตร์ ปี 2	8 ต.ค. 51/19.30 น. ร้านขายอาหารสุนัข	สุนัขกัด	บาดเจ็บขาขวาบริเวณ มือซ้าย	รพ.ม.นเรศวร	1,402.50	-
15	นายภาณุวัฒน์	วิทยาสุวรรณพร	49246393	นิติศาสตร์ ปี 3	29 ก.ค. 51/04.00 น. หอพักKK แมนชั่น	แก้วบาด	แผลฉีกขาดที่มือขวา	รพ.ม.นเรศวร	906	-
16	นายภาณุวัฒน์	วิทยาสุวรรณพร	49246393	นิติศาสตร์ ปี 3	29 ก.ค. 51/04.00 น. หอพักKK แมนชั่น	แก้วบาด	แผลฉีกขาดที่มือขวา	รพ.ม.นเรศวร	610.50	-
17	น.ส.ติระยา	มะโน	50161428	เกษตรศาสตร์ ปี 2	10 พ.ค. 51/19.00 น. สถานีขนส่งพิษณุโลก	รถจักรยานยนต์	แผลฉีกขาดที่ขาขวา	รพ.พุทธชินราช	15,000	-
18	น.ส.ปณณา	กิตติสา	50520911	วิทยาศาสตร์การแพทย์ ปี 1	23 มิ.ย. 51/10.00 น. แยกบ้านช้าง	รถจักรยานยนต์	ข้อเท้าขวาหัก	รพ.พุทธชินราช	765	-
									เบิกพรบ.	เรียนร้อยแล้ว
									เบิกพรบ.	เรียนร้อยแล้ว
									เบิกพรบ.	เรียนร้อยแล้ว

ที่	ชื่อ - สกุล	รหัสประจำตัว นิสิต	คณะ/ชั้นปี	วัน/เวลา สถานที่เกิดเหตุ	สาเหตุ	ลักษณะการบาดเจ็บ	สถานที่รักษา	จำนวนเงิน (บาท)		หมายเหตุ
								ค่ารักษาพยาบาล	ค่าชุดเซย์	
เดือนสิงหาคม 2551										
19	น.ส.ปณณภา กิตติลา	50520911	วิทยาศาสตร์การแพทย์ ปี 1	23 เม.ย. 51/10.00 น. แยกบ้านช่าง	รถจักรยานยนต์	ข้อเท้าขวาหัก	รพ.พุทธชินราช	12,394	-	เบิกพบบ. เรียบร้อยแล้ว
20	น.ส.ปณณภา กิตติลา	50520911	วิทยาศาสตร์การแพทย์ ปี 1	23 เม.ย. 51/10.00 น. แยกบ้านช่าง	รถจักรยานยนต์	ข้อเท้าขวาหัก	รพ.พุทธชินราช	825.00	-	เบิกพบบ. เรียบร้อยแล้ว
21	นายอภิสิทธิ์ ธรรมสวัสดิ์	51321159	วิทยาศาสตร์ ปี 1	14 ก.ค. 51/15.00 น. หอพัก	แก้วบาด	แผลลึกขาดที่เท้าซ้าย	รพ.ม.นเรศวร	1,245.50	-	
22	น.ส.ศิริกาญจน์ โพธิ์คง	49661813	สหเวชศาสตร์ ปี 3	24 มิ.ย. 51/12.55 น. ตึกคณะทันตแพทยศาสตร์	ตกบันได	กระดูกเท้าหัก	รพ.ม.นเรศวร	940.00	-	

เดือนกันยายน 2551

23	น.ส.ขวัญจุฑา คำบรรลือ	50410274	ศึกษาศาสตร์ ปี 2	28 มิ.ย. 51/15.45 น. หน้าพิพิธภัณฑสถาน	รถจักรยานยนต์	กระดูกต้นขาซ้ายหัก	รพ.ม.นเรศวร	13,512.50	-	เบิกพบบ.
24	นายกฤษฎา เจริญศักดิ์พงษ์	50320030	วิทยาศาสตร์ ปี 2	8 ต.ค. 51/19.30 น. ร้านขายยาอาหารสุนัข	สุนัขกัด	บาดแผลลึกขาดบริเวณ มือซ้าย	รพ.ม.นเรศวร	1,068	-	-
25	นายนิรนาท รุ่งโตประการ	50320412	วิทยาศาสตร์ ปี 2	15 ต.ค. 51/17.50 น. หอพัก	กระแทก	แผลลึกขาดที่นิ้วโป้งซ้าย	รพ.ม.นเรศวร	865	-	-
26	น.ส.ศิริกาญจน์ โพธิ์คง	49661813	สหเวชศาสตร์ ปี 3	24 มิ.ย. 51/12.55 น. ตึกคณะทันตแพทยศาสตร์	ตกบันได	กระดูกเท้าหัก	รพ.ม.นเรศวร	2,845	-	-
27	น.ส.พิมพ์สิริ พลายสุวรรณ	51270617	มนุษยศาสตร์ ปี 1	7 ต.ค. 51/17.30 น. บ้าน	สุนัขกัด	บาดแผลที่แขนซ้าย	รพ.รัตนเวช	2,315	-	-
28	นายธงชัย คำบาททอง	51342932	วิทยาการจัดการ ปี 1	29 ต.ค. 51/20.00 น. บ้าน	สุนัขกัด	บาดแผลที่ใบหน้า	รพ.รัตนเวช	5,375	-	-

ที่	ชื่อ - สกุล	รหัสประจำตัว นิสิต	คณะ/ชั้นปี	วัน/เวลา สถานที่เกิดเหตุ	สาเหตุ	ลักษณะการบาดเจ็บ	สถานที่รักษา	จำนวนเงิน (บาท)		หมายเหตุ
								ค่ารักษาพยาบาล	ค่าชดเชย	
เดือนกันยายน 2551										
29	นายธงชัย คำภาพทอง	51342932	วิทยาการจัดการฯ ปี 1	29 ส.ค. 51/20.00 น. บ้าน	สุนัขกัด	บาดเจ็บที่ใบหน้า	รพ.รัตนเวช	7,230		-
30	น.ส.ศุภามาศ พิลลา	49315457	วิทยาศาสตร์ ปี 3	15 ส.ค. 51/18.00 น. บ้าน	มีดบาด	แผลฉีกขาดนิ้วมือซ้าย	รพ.รัตนเวช	1,285		-
31	น.ส.ปรารภนา ศิริตานต์	49710535	สถาปัตยกรรมศาสตร์ ปี 3	9 ส.ค. 51/20.00 น. ม.นเรศวร	คนวิ่งชน	เจ็บที่แขนซ้าย	รพ.รัตนเวช	1,430		-
32	น.ส.ปรารภนา ศิริตานต์	49710535	สถาปัตยกรรมศาสตร์ ปี 3	9 ส.ค. 51/20.00 น. ม.นเรศวร	คนวิ่งชน	เจ็บที่แขนซ้าย	รพ.รัตนเวช	340		- รักษาต่อเนื่อง
33	น.ส.นรฤทธิ มีมา	47340799	วิทยาการจัดการฯ ปี 4	8 ส.ค. 51/19.30 น. ม.ราชภัฏพิบูลสงคราม	หกล้ม	ปวดบวมเข่าขวา	รพ.รัตนเวช	503		-
34	น.ส.นรฤทธิ มีมา	47340799	วิทยาการจัดการฯ ปี 4	8 ส.ค. 51/19.30 น. ม.ราชภัฏพิบูลสงคราม	หกล้ม	ปวดบวมเข่าขวา	รพ.รัตนเวช	883		- รักษาต่อเนื่อง
35	นายธนิต ดวงดาว	48380272	วิศวกรรมศาสตร์ ปี 4	2 ก.ย. 51/19.00 น. สนามฟุตบอล	เล่นฟุตบอล	กระดูกฝ่ามือข้างขวานัก	รพ.ม.นเรศวร	1,043		-
36	นายคณาศิลป์ คณชา	51244915	สังคมศาสตร์ ปี 1	24 ก.ย.51/06.00 น. สนามบาสเก็ตบอล	เรียนบาสเก็ตบอล	แผลฉีกขาดที่ปาก	รพ.ม.นเรศวร	1,311		-
เดือนตุลาคม 2551										
37	นายวชิระ สุริยะกอง	49381193	วิศวกรรมศาสตร์ ปี 3	28 ก.ย. 51/05.33 น. หอพักแก่นไธรม	มีดบาด	บาดเจ็บที่ขาขวา	รพ.ม.นเรศวร	1,643.50		-
38	น.ส.ปรารภนา ศิริตานต์	49710535	สถาปัตยกรรมศาสตร์ ปี 3	9 ส.ค. 51/20.00 น. ม.นเรศวร	คนวิ่งชน	เจ็บที่แขนซ้าย	รพ.รัตนเวช	280		- รักษาต่อเนื่อง

ที่	ชื่อ - สกุล	รหัสประจำตัว นิติ	คณะ/ชั้นปี	วัน/เวลา สถานที่เกิดเหตุ	สาเหตุ	ลักษณะการบาดเจ็บ	สถานที่รักษา	จำนวนเงิน (บาท)		หมายเหตุ
								ค่ารักษาพยาบาล	ค่าชดเชย	
เดือนตุลาคม 2551										
39	น.ส.จริยา	ตรีณพ	51410037	ศึกษาศาสตร์	11 ต.ค. 51/14.00 น.	ขาดั่งรถจักรยานยนต์	เจ็บเท้าซ้ายเปิด	รพ.รัตนเวช	1,150	-
			ปี 1	จังหวัดสุโขทัย	กระแทกเหล็ก					
40	น.ส.ปวีณช	เขียวทอง	49314566	วิทยาศาสตร์	21 ก.ย. 51/05.00 น.	ล้มกะลัดขาด	เท้าซ้าย	รพ.ม.นเรศวร	490	-
			ปี 3	หอพักเปรมประภา						
เดือนพฤศจิกายน 2551										
41	น.ส.ธิเบศรา	ทายะ	48314131	วิทยาศาสตร์	31 ต.ค. 51/07.00 น.	กระเบื้องบาด	มือซ้ายมีบาดแผลฉีกขาด	รพ.ลานนา	15,000	-
			ปี 4	หอพัก						
42	น.ส.กุลธิดา	ชื่นจันทร์	49340688	วิทยาการศึกษการฯ	29 ต.ค. 51/15.00 น.	เศษเหล็ก	ตาข้างขวา	รพ.พิษณุเวช	451	-
			ปี 3	ถนนช้างม.นเรศวร	กระเด็นเข้าตา					
43	นายภาณุวัฒน์	วิทยาสวรรณพร	49246393	นิติศาสตร์	8 พ.ย. 51/19.43 น.	เล่นบาสเก็ตบอล	ข้อเท้าขวาอักเสบ	รพ.ม.นเรศวร	796	-
			ปี 3	สนามบาสเก็ตบอล						
44	น.ส.จันทร์จุรัส	พวงโต	49520134	วิทยาศาสตร์การแพทย์	19 ต.ค. 51/06.00 น.	แก้วบาด	แผลฉีกขาดที่นิ้วอ้อยขวา	รพ.รัตนเวช	1,495	-
			ปี 3	บ้าน						
45	นายพรธเนศ	สีนาค	51660753	สหเวชศาสตร์	20 ต.ค. 51/09.00 น.	รถจักรยานยนต์	กระดูกขากรรไกรหัก	รพ.อินทอร์เวชการ	15,000	-
			ปี 1	-						เบิกพรบ.
46	น.ส.ประภัศร	อ่อนเพชร	50370653	วิศวกรรมศาสตร์	17 ต.ค. 51/02.00 น.	รถจักรยานยนต์	เลือดออกในสมอง	รพ.อินทอร์เวชการ	15,000	-
			ปี 2	-						เบิกพรบ.
47	น.ส.ขวัญจุฑา	คำบรรลือ	50410274	ศึกษาศาสตร์	28 มิ.ย. 51/16.00 น.	รถจักรยานยนต์	กระดูกต้นขาซ้ายหัก	รพ.ม.นเรศวร	995	750
			ปี 2	พิพิธภัณฑ์จำทวี						เบิกพรบ.

ที่	ชื่อ - สกุล	รหัสประจำตัว นิติ	คณะ/ชั้นปี	วัน/เวลา สถานที่เกิดเหตุ	สาเหตุ	ลักษณะการบาดเจ็บ	สถานพยาบาล	จำนวนเงิน (บาท)		หมายเหตุ
								ค่ารักษาพยาบาล	ค่าชดเชย	
เดือนมกราคม 2552										
58	น.ส.กนกวรรณ แสงไกร	50240024	สังคมศาสตร์ ปี 2	28 พ.ย. 51/20.00 น. ห้างสรรพสินค้าคอนเนคท์	ฝึกซ้อมเชียร์ ลีดเดอร์	กล้ามเนื้ออกอักเสบ	รพ.วิภาวดี	1,252	-	
59	นายศุภพัฒน์ คงพันธ์	50340032	วิทยาการศึกษการฯ ปี 2	28 พ.ย. 51/20.00 น. ห้างสรรพสินค้าคอนเนคท์	ฝึกซ้อมเชียร์ ลีดเดอร์	กล้ามเนื้ออกอักเสบ	รพ.วิภาวดี	1,252	-	
60	น.ส.สิริพร เสือสัจจา	50240161	สังคมศาสตร์ ปี 2	28 พ.ย. 51/20.00 น. ห้างสรรพสินค้าคอนเนคท์	ฝึกซ้อมเชียร์ ลีดเดอร์	กล้ามเนื้ออกอักเสบ	รพ.วิภาวดี	1,027	-	
61	นายศุภสิทธิ์ ภูะหงษ์	51261837	มนุษยศาสตร์ ปี 1	19 ม.ค. 52/17.00 น. หลัง ม.นครดรุณ	นิ้วติดในเบรกรถ จักรยานยนต์	แผลฉีกขาดใต้เล็บนิ้วนาง มือขวา	รพ.อินทพร	660	-	
62	นายยศธร ทราฤทธิ์	50320566	วิทยาศาสตร์ ปี 2	28 พ.ย. 51/18.00 น. บ้าน	หกล้ม	เอ็นข้อเท้าขวาอักเสบ	รพ.รัตนเวช	480	-	
เดือนกุมภาพันธ์ 2552										
63	นายดิศกุลพัฒน์ พิตรัฐวิบูล	47762091	วิทยาการศึกษการฯ ปี 5	3 พ.ย. 51/15.00 น. บ้าน	แนวข่วน	แผลถลอกและแผล อักเสบที่นิ้วโป้งมือซ้าย	รพ.อินทพร	3,790	-	
64	นายสุริยา กิจลิขิต	50243841	มนุษยศาสตร์ ปี 2	20 ม.ค. 52/18.00 น. ตลาดนัด	ไม่เสียอุบัติเหตุ	บาดแผลที่หัวแม่เท้า ข้างขวา	รพ.รัตนเวช	457	-	
65	น.ส.พริดา คำมาเงิน	48364845	วิทยาศาสตร์ ปี 4	4 ม.ค. 52/19.40 น. บ้าน	ตะขาบกัด	แผลที่นิ้วเท้าซ้าย	รพ.รัตนเวช	753	-	
66	น.ส.สุดารัตน์ เป้าทอง	48520487	วิทยาศาสตร์การแพทย์ ปี 4	25 ธ.ค. 51/14.00 น. ห้อง Lab ร.พ.พชรินทร์	เข็มตำมือขณะ ปฏิบัติงาน	บาดแผลที่นิ้วมือข้างขวา	รพ.พชรินทร์	7,200	-	
67	นายรัตน์ชัย เสือคำวณ	50370912	วิศวกรรมศาสตร์ ปี 2	11 ม.ค. 52/16.00 น. ถนนทางไปโลดิส	รถมอเตอร์ไซด์ ชนกับรถยนต์	กระดูกต้นขาขวาแตกหัก	รพ.พิษณุเวช	15,000	2,250	เบิกพรบ. เรียบร้อยแล้ว

ที่	ชื่อ - สกุล	รหัสประจำตัว นิติ	คณะ/ชั้นปี	วัน/เวลา สถานที่เกิดเหตุ	สาเหตุ	ลักษณะการบาดเจ็บ	สถานที่รักษา	จำนวนเงิน (บาท)		หมายเหตุ
								ค่ารักษาพยาบาล	ค่าชดเชย	
เดือนธันวาคม 2551										
48	นายอุทิศพงศ์ หอมหวาน	50310284	วิทยาศาสตร์ ปี 2	7 พ.ย. 51/20.00 น. บ้านเพื่อน	สุนัขกัด	แผลที่เท้าซ้าย	รพ.ม.นเรศวร	874	-	
49	น.ส.วรัญญา กีก้อง	48210418	เภสัชศาสตร์ ปี 4	18 พ.ย. 51/18.30 น. หน้าหอพัก	งูกัด	เท้าขวา	รพ.ม.นเรศวร	389	-	
50	น.ส.พัชรินทร์ พึ่งเย็น	50761505	วิทยาศาสตร์นานาชาติ ปี 2	13 พ.ย. 51/02.00 น. -	รถยนต์คว่ำ	แขนซ้ายหัก	รพ.อินทอร์เวชการ	15,000	-	เบิกพรบ. เรียบร้อยแล้ว
51	นายวิชัยวัฒน์ จันทน์แสงมดอ	48660183	สหเวชศาสตร์ ปี 4	24 พ.ย. 51/- น. -	รถจักรยานยนต์ ล้ม	กระดูกมือซ้ายหัก	รพ.อินทอร์เวชการ	15,000	-	เบิกพรบ. เรียบร้อยแล้ว
52	นายวณัฏ์วิน งามโสมณ	5126369	มนุษยศาสตร์ ปี 1	22 พ.ย. 51/14.00 น. คน.พักผ่อนและส่งเสริมการออกกำลังกาย	หินทับนิ้วมือ	ส่วนปลายนิ้วนางข้าง ซ้ายขาด	รพ.ม.นเรศวร	-	450	
53	นายภกมลเทพ ประมวลสิน	50240260	สังคมศาสตร์ ปี 2	3 พ.ย. 51/17.00 น. สนามกีฬา	เล่นฟุตบอล	หัวแม่เท้าขวาบวม ฟกช้ำ	รพ.รัตนเวช	430	-	
54	นายพัชร พันธ์ศิริ	51362664	วิทยาศาสตร์ ปี 1	7 พ.ย. 51/13.40 น. ตำบลวัดจันทร์	รถจักรยานยนต์	กระดูกบริเวณเท้าซ้าย แตก	รพ.พิษณุเวช	1,738	600	เบิกพรบ. เรียบร้อยแล้ว
55	น.ส.ศุภนหทัย ดิษสละ	48610430	ทันตแพทยศาสตร์ ปี 4	13 ธ.ค. 51/06.45 น. ถ.กำแพงเพชร - พิจิตร	รถยนต์ชนต้นไม้	เสียชีวิต	รพ.พิษณุเวช	15,000	750	เบิกพรบ. เรียบร้อยแล้ว
56	น.ส.นันทกานต์ เอี่ยมอุดมกาล	50410274	แพทยศาสตร์ ปี 3	22 ธ.ค. 51/16.00 น. ตึก QS	สุนัขกัด	แผลที่ขาซ้าย	รพ.ม.นเรศวร	1,846	-	
เดือนมกราคม 2552										
57	นายพัชร พันธ์ศิริ	51362664	วิศวกรรมศาสตร์ ปี 1	7 พ.ย. 51/13.40 น. ตำบลวัดจันทร์	รถจักรยานยนต์	กระดูกบริเวณเท้าซ้าย แตก	รพ.พิษณุเวช	890	-	เบิกพรบ. เรียบร้อยแล้ว

ที่	ชื่อ - สกุล	รหัสประจำตัว นิสิต	คณะ/ชั้นปี	วัน/เวลา สถานที่เกิดเหตุ	สาเหตุ	ลักษณะการบาดเจ็บ	สถานที่รักษา	จำนวนเงิน (บาท)		หมายเหตุ
								ค่ารักษาพยาบาล	ค่าชดเชย	
เดือนมีนาคม 2552										
68	น.ส.พิชฎา	น้ำค้างงาม	51610567	ทันตแพทยศาสตร์ ปี 1	5 พ.ย. 51/10.00 น. คณะวิทยาศาสตร์การแพทย์	ท่อไอเสีย รถจักรยานยนต์	ขาซ้ายเป็นแผลไฟไหม้	รพ.ม.นเรศวร	560	-
69	นายไพบูลย์	คูหาทอง	49163638	เกษตรศาสตร์ฯ ปี 3	27 ม.ค. 52/23.45.00 ร้านอาหารตามสั่ง	บาดเจ็บกัด ข้างซ้าย	บาดเจ็บถูกแทงนิ้วมือ	รพ.ม.นเรศวร	2,351	-
70	น.ส.กิตาพันธ์	ถาหมี่	51352856	วิทยาการจัดการฯ ปี 1	25 ก.พ. 52/02.45 น. บ้าน	มีดบาด	แผลที่นิ้วกลางและนิ้วนาง มือขวา	รพ.รัตนเวช	905	-
71	นายภาณุพงศ์	สารีบุตร	51344481	วิทยาการจัดการฯ ปี 1	3 ก.พ. 52/01.30 น. หอพัก Nu Dora	ตกเก้าอี้	เส้นเอ็นข้อศอกซ้าย อักเสบ	รพ.รัตนเวช	425	-
72	นายนิกร	กุดะนันท์	50361460	วิศวกรรมศาสตร์ ปี 2	12 มี.ค. 52/12.00 น. ม.น.พะเยา	ตกเขา	แผลถลอกที่เอวและมือ	รพ.พะเยา	116	-
73	น.ส.เสาวรส	ม่วงวงษ์	50520232	วิทยาศาสตร์การแพทย์ ปี 2	7 พ.ย. 51/16.08 น. นิคมอุตสาหกรรมพิจิตร	รถจักรยานยนต์	แขนหัก 2 ข้าง, เลือดคั่ง ในสมอง	รพ.สวรรค์ ประชารักษ์	4,725	- เบิกพรบ. เรียบร้อยแล้ว
74	น.ส.มัทิกา	นาคมี	49352865	วิทยาการจัดการฯ ปี 3	26 มี.ค. 52/08.30 น. หอพักเถลิงเพชร	โต๊ะเหล็กหล่น ทับเท้าขวา	นิ้วโป้งเท้าขวามีเลือดคั่ง	รพ.รัตนเวช	669	-
เดือนพฤษภาคม 2552										
75	นายพงศ์ศักดิ์	มหาเมฆทัศน์ย์	50361729	วิศวกรรมศาสตร์ ปี 2	20 ธ.ค. 51/17.00 น. สนามกีฬา ม.นเรศวร	เล่นกีฬา	เอ็นเข้าข้างขวาขาด	รพ.ม.นเรศวร	4,200	900
76	นายณัฐวิทย์	เกิดพันธุ์	49210318	เภสัชศาสตร์ ปี 4	24 เม.ย. 52/20.00 น. บ้าน	กระโดด	แผลฉีกขาดที่หลังศีรษะ	รพ.รัตนเวช	1,193	-
77	นายคลอวรี	นุมนาน	50320108	วิทยาศาสตร์ ปี 2	1 เม.ย. 52/14.00 น. โรงเรียน มมหาสารคาม	เล่นบาสเก็ตบอล	ปวดบวมข้อมือกลาง มือซ้าย	รพ.รัตนเวช	972	-

35

ที่	ชื่อ - สกุล	รหัสประจำตัว นิสิต	คณะ/ชั้นปี	วัน/เวลา สถานที่เกิดเหตุ	สาเหตุ	ลักษณะการบาดเจ็บ	สถานที่รักษา	จำนวนเงิน (บาท)		หมายเหตุ
								ค่ารักษาพยาบาล	ค่าชดเชย	
เดือนพฤษภาคม 2552										
78	นายคณอวีร์ คุ้มตาน	50320108	วิทยาศาสตร์ ปี 2	1 เม.ย. 52/14.00 น. โรงเรียน ม.มหาสารคาม	เล่นบาสเก็ตบอล	ปวดบวมช้ำนิ้วกลาง มือซ้าย	รพ.รัตนเวช	612	-	
79	น.ส.ภัทราภรณ์ บุญดา	49610354	ทันตแพทยศาสตร์ ปี 4	30 เม.ย. 52/16.00 น. ตึกคณะทันตแพทยศาสตร์	หกล้ม	แผลฉีกขาดบริเวณ ริมฝีปาก	รพ.รัตนเวช	1,093	-	
80	น.ส.สุติมา กลิ่นปาน	48762474	วิทยาศาสตร์ ปี 4	5 เม.ย. 52/15.30 น. อ.พรหมพิราม จ.พิษณุโลก	รถจักรยานยนต์	กระดูกเชิงกรานซ้ายหัก	รพ.พิษณุเวช	2,725	750	เบิกพรบ. เรียบร้อยแล้ว
81	นายโสฬส ภูประเสริฐ	51320657	วิทยาศาสตร์ ปี 1	23 มี.ค. 52/01.00 น. ถนนหลังม.นเรศวร	รถจักรยานยนต์	กระดูกหัก	รพ.ม.นเรศวร	15,000	-	เบิกพรบ. เรียบร้อยแล้ว
82	น.ส.จุฑารัตน เรืองคำ	51661576	สหเวชศาสตร์ ปี 1	6 เม.ย. 52/14.32 น. บมจก	เครื่องดนตรีหล่น	ศีรษะบวม	รพ.ม.นเรศวร	65	-	
83	น.ส.สุติมา กลิ่นปาน	48762474	วิทยาศาสตร์ ปี 4	5 เม.ย. 52/15.30 น. อ.พรหมพิราม จ.พิษณุโลก	รถจักรยานยนต์	กระดูกเชิงกรานซ้ายหัก	รพ.พิษณุเวช	790	-	เบิกพรบ. เรียบร้อยแล้ว
รวมจ่ายค่ารักษาพยาบาลและค่าชดเชยเป็นเงินทั้งสิ้น								280,073.50	10,650.00	



รายงานประจำปีกองทุนสวัสดิภาพนักเรียนและนิสิต

ประจำปีการศึกษา 2552

จำนวนนักเรียนและนิสิตผู้ประสบภัยอันเนื่องมาจากอุบัติเหตุ

จำนวนนักเรียนและนิสิตผู้ประสบภัยอันเนื่องมาจากอุบัติเหตุ
ประจำปีการศึกษา 2552

คณะ/โรงเรียน	จำนวนนิสิต (ราย)	ผู้ได้รับบาดเจ็บ (ราย)	ผู้ทุพพลภาพ (ราย)	ผู้เสียชีวิต (ราย)	รวม (ราย)	คิดเป็นร้อยละ ของคณะ
เกษตรศาสตร์ฯ	1,286	2	-	1	3	0.23
ทันตแพทยศาสตร์	427	2	-	-	2	0.47
นิติศาสตร์	993	6	-	-	6	0.60
พยาบาลศาสตร์	338	3	-	-	3	0.89
แพทยศาสตร์	918	-	-	-	0	-
เภสัชศาสตร์	724	1	-	-	1	0.14
มนุษยศาสตร์	1,533	5	1	-	6	0.39
วิทยาการจัดการฯ	3,475	12	-	2	14	0.40
วิทยาลัยนานาชาติ	394	3	-	-	3	0.76
วิทยาศาสตร์	2,371	9	-	-	9	0.38
วิทยาศาสตร์การแพทย์	714	2	-	-	2	0.28
วิศวกรรมศาสตร์	2,252	10	-	2	12	0.53
ศึกษาศาสตร์	641	1	-	1	2	0.31
สถาปัตยกรรมศาสตร์	571	6	-	-	6	1.05
สหเวชศาสตร์	974	2	-	-	2	0.21
สังคมศาสตร์	2,276	19	-	3	22	0.97
สาธารณสุขศาสตร์	1,137	1	-	-	1	0.09
บัณฑิตวิทยาลัย	4,166	2	-	1	1	0.02
โรงเรียนมัธยมสาธิต	637	48	-	-	48	7.54
รวม	25,827	134	1	10	140	0.54

ข้อมูลสถิติจำนวนนิสิต ปี 2552 จาก <http://www.acad.nu.ac.th> ข้อมูล ณ วันที่ 1 กรกฎาคม 2552

จำนวนนักเรียนและนิสิตผู้ได้รับบาดเจ็บอันเนื่องมาจากอุบัติเหตุ
ประจำปีการศึกษา 2552

คณะ/โรงเรียน	จำนวนนิสิตผู้ประสบอุบัติเหตุ (ราย)												รวม
	พ.ศ. 2552							พ.ศ. 2553					
	มิ.ย.	ก.ค.	ส.ค.	ก.ย.	ต.ค.	พ.ย.	ธ.ค.	ม.ค.	ก.พ.	มี.ค.	เม.ย.	พ.ค.	
เกษตรศาสตร์ฯ	2	-	-	-	-	-	-	-	-	-	-	-	2
ทันตแพทยศาสตร์	-	1	-	-	-	-	1	-	-	-	-	-	2
นิติศาสตร์	-	-	-	-	-	-	-	-	2	2	1	1	6
พยาบาลศาสตร์	-	-	-	-	-	1	1	-	-	1	-	-	3
แพทยศาสตร์	-	-	-	-	-	-	-	-	-	-	-	-	0
เภสัชศาสตร์	-	-	-	-	-	1	-	-	-	-	-	-	1
มนุษยศาสตร์	1	-	-	-	2	1	1	-	-	-	-	-	5
วิทยาการจัดการฯ	-	1	-	1	2	2	5	-	-	-	-	1	12
วิทยาลัยนานาชาติ	1	-	-	-	-	-	-	1	1	-	-	-	3
วิทยาศาสตร์	2	-	1	1	-	1	-	-	-	3	-	1	9
วิทยาศาสตร์การแพทย์	-	-	-	1	-	-	-	-	-	1	-	-	2
วิศวกรรมศาสตร์	1	-	2	-	1	1	1	-	-	3	-	1	10
ศึกษาศาสตร์	-	-	-	-	-	-	-	1	-	-	-	-	1
สถาปัตยกรรมศาสตร์	1	-	-	1	1	1	-	2	-	-	-	-	6
สหเวชศาสตร์	-	-	-	-	-	-	-	-	2	-	-	-	2
สังคมศาสตร์	1	-	1	1	3	2	3	1	1	2	2	2	19
สาธารณสุขศาสตร์	-	-	-	1	-	-	-	-	-	-	-	-	1
บัณฑิตวิทยาลัย	-	-	-	-	1	-	-	1	-	-	-	-	2
โรงเรียนมัธยมสาธิต	3	7	7	7	4	1	3	1	6	4	3	2	48
รวม	12	9	11	13	14	11	15	7	12	16	6	8	134

รายละเอียดการจ่ายเงินช่วยเหลือเงินสดผู้ได้รับบาดเจ็บอันเนื่องมาจากอุบัติเหตุ

ระดับปริญญาตรี

ที่	ชื่อ - สกุล	รหัสประจำตัว มิลิต	คณะ/ชั้นปี	วัน/เวลา สถานที่เกิดเหตุ	สาเหตุ	ลักษณะการบาดเจ็บ	สถานทีรักษา	จำนวนเงิน (บาท)		หมายเหตุ
								ค่ารักษาพยาบาล	ค่าชดเชย	
เดือนมิถุนายน 2552										
1	น.ส.ชลธิชา ดิษฐาคร	49710238	สถาปัตยกรรมศาสตร์ ปี 4	10 เม.ย. 52/14.14 น. อ.บางระกำ จ.พิษณุโลก	รถชนต้นไม้	ปวดต้นขาเท้าขวา,ไหล่ขวา .แผลถลอกมือซ้าย,	ร.พ.อินตอร์เวชการ	9,976		
2	น.ส.กรกช วงษ์คำลือ	50263740	มนุษยศาสตร์ ปี 3	9 มิ.ย. 52/13.40 น. อ.เขียงแสน จ.เขียงราย	รถจักรยานยนต์	กระตุกแรงทางซ้าย กระตุกเข้งซ้าย,กระตุกกันบกหัก	ร.พ.โอเวอร์ฟู้ด	15,000		เบิกพรบ. เก็บร้อยละ
3	น.ส.รุ่งนภา วงษ์สกุล	49161238	เกษตรศาสตร์ ปี 4	28 พ.ค. 52/21.45 น. มหาวิทยาลัยนครสวรรค์	เหยียบกิ่งก้อ	แผ่นขั้วเท้าซ้าย	ร.พ.รัตนเวช	213		เบิกพรบ. เก็บร้อยละ
4	น.ส.ฤทัยรัตน์ รักการศิลป์	49163294	เกษตรศาสตร์ ปี 4	11 พ.ค. 52/21.30 น. ย่าน	ไฟลวกแขน	เป็นแผลแขนขวา	ร.พ.รัตนเวช	812		เบิกพรบ. เก็บร้อยละ
5	นายคณสาร อนุคน	50320108	วิทยาศาสตร์ ปี 3	28 พ.ค. 52/20.30 น. สนามบาส ม.นครสวรรค์	เล่นบาสเกตบอล	แผลฉีกขาดบริเวณ ริมฝีปาก	ร.พ.รัตนเวช	215		
6	นายคณสาร อนุคน	50320108	วิทยาศาสตร์ ปี 3	28 พ.ค. 52/20.30 น. สนามบาส ม.นครสวรรค์	เล่นบาสเกตบอล	แผลฉีกขาดบริเวณ ริมฝีปาก	ร.พ.รัตนเวช	270		
7	น.ส.ภัทรวรรณ ไฉนวล	52761022	ศึกษาศาสตร์ ปี 1	8 มิ.ย. 52/22.30 น. ห้องเขียนกระดาษนาชาติ	ข้อเข่าซ้าย	กระดูกนิ้วเท้าหัก	ร.พ.ม.นครสวรรค์	1,289		
8	นายสมศักดิ์ กัลลัฉาย	50362542	วิศวกรรมศาสตร์ ปี 3	20 มี.ค. 52/19.30 น. สนามฟุตบอล ม.นครสวรรค์	เล่นฟุตบอล	เอ็นหัวเข่าข้างขวาขาด	ร.พ.ม.นครสวรรค์	1,350		
9	น.ส.สุพัตรา คุ้มศรี	52251004	สังคมศาสตร์ ปี 1	14 มิ.ย. 52/14.40 น. ตึก QS ม.นครสวรรค์	เตะขาต่งรถ จักรยานยนต์	เล็บเท้าหลุด	ร.พ.ม.นครสวรรค์	770		๘

ที่	ชื่อ - สกุล	รหัสประจำตัว นิสิต	คณะ/ชั้นปี	วัน/เวลา สถานที่เกิดเหตุ	สาเหตุ	ลักษณะการบาดเจ็บ	สถานศึกษา	จำนวนเงิน (บาท)		หมายเหตุ
								ค่ารักษาพยาบาล	ค่าชดเชย	
เดือนกรกฎาคม 2552										
10	น.ศ.ภรณา คำลอย	51352023	วิทยาการจัดการฯ ปี 2	14 ก.ค. 52/12.00 น. บ้าน	แมลงกัด	ผื่นบริเวณขา	รพ.พิษณุเวช	845		
11	นายยุทธนา ตามล	49610385	ทันตแพทยศาสตร์ ปี 4	3 ก.ค. 52/19.30 น. สนามกีฬา ม.นเรศวร	เล่นฟุตบอล	ปวดไหล่ซ้าย	รพ.ม.นเรศวร	1,546		
เดือนสิงหาคม 2552										
12	นายสุทัศน์ สิงห์อุไร	50243636	สังคมศาสตร์ ปี 2	2 ส.ค. 52/19.00 น. หน้าหอสมุด	เล่นฟุตบอล	กล้ามเนื้อและเอ็นบริเวณข้อเท้าอักเสบ	รพ.ม.นเรศวร	91,50		
13	น.ศ.กานดา การะเกตุ	52311111	วิทยาศาสตร์ ปี 1	20 ส.ค. 52/10.05 น. ข้างอาคาร QS	งูกัด	แผลขาซ้าย	รพ.ม.นเรศวร	347		
14	นายอัษฎริยะ จันทะขันธ์	49370821	วิศวกรรมศาสตร์ ปี 4	31 พ.ค. 52/03.00 น. หอพัก	ตกบันได	กระดูกฝ่ามือขวาชิ้นที่ 5แตกหัก	รพ.ม.นเรศวร	873		
15	นายคณารักษ์ คุ้มคาน	50320108	วิศวกรรมศาสตร์ ปี 4	24 ก.ค. 52/09.10 น. โรงยิมสนามกีฬากลาง	เล่นบาสเก็ตบอล	เข่าขวาบวมซ้ำ	รพ.รัตนเวช	509		
เดือนกันยายน 2552										
16	น.ศ.ธิดาภรณ์ กุดสุตา	50340596	วิทยาการจัดการฯ ปี 3	11 ส.ค. 52/20.25 น. คลองชลประทาน	หล่นจากรถจักรยานยนต์	กระดูกไหปลาร้าแตกกระดูกอกแตก	รพ.ศุภมิตร	7,569	900	เบิกพรบ.
17	นายอริยุต นาญชล	52711928	สถาปัตยกรรมศาสตร์ ปี 1	15 ส.ค. 52/13.00 น. ข้างอาคาร QS	เดินชนเหล็กข้างรถขนของ	บาดเจ็บกระดูกซี่โครงหน้าผากและคิ้ว	รพ.รวมแพทย์	1,478		
18	น.ศ.พัชราภรณ์ คุรุธรรมานนท์	48521019	วิทยาศาสตร์การแพทย์ ปี 5	22 ก.ย. 52/23.50 น. หน้าตึกนักหอสมุด	เดินตกห้อง	ข้อเท้าซ้ายพลิก	รพ.อินเตอร์เวชการ	855		

31

ที่	ชื่อ - สกุล	รหัสประจำตัว นิสิต	คณะ/ชั้นปี	วัน/เวลา สถานที่เกิดเหตุ	สาเหตุ	ลักษณะการบาดเจ็บ	สถานที่รักษา	จำนวนเงิน (บาท)		หมายเหตุ
								ค่ารักษาพยาบาล	ค่าชดเชย	
เดือนกันยายน 2552										
19	น.ส.วรรณภากร พระประเสริฐ	51316193	วิทยาศาสตร์ ปี 2	25 ก.ย. 52/00.22 น. ห้องน้ำ	ตีล้ม	คางแตก	รพ.พิษณุเวช	1,695		
20	น.ส.จิราภรณ์ ศรีบุญเงิน	52472669	สาธารณสุขศาสตร์ ปี 1	15 ก.ย. 52/21.30 น. อาคารกีฬาในร่ม	ฝึกซ้อมเชียร์ ตีเตอร์	กล้ามเนื้ออกแตก ปวดหลัง	รพ.ม.นเรศวร	105		
21	น.ส.สุพรรณษา วงศ์กระจ่าง	52244549	สังคมศาสตร์ ปี 1	31 ก.ค. 52/09.00 น. หอพัก ม.น.	โทรศัพท์ล้มทับ นิ้วก้อยเท้าขวา	นิ้วก้อยเท้าขวาถูกตัด	รพ.ม.นเรศวร	9,872		
เดือนตุลาคม 2552										
22	นายณฤพนธ์ วงศ์พุทธคำ	49241374	สังคมศาสตร์ ปี 4	3 ก.ย. 52/15.00 น. หอพัก	สุนัขกัด	บาดเจ็บเท้าซ้าย	รพ.ม.นเรศวร	1,502		
23	น.ส.กชชญาณ์ สุขเกิด	51710533	สถาปัตยกรรมศาสตร์ ปี 2	18 ก.ย. 52/17.30 น. ข้างม.นเรศวร	รถจักรยานยนต์	เนื้อใต้ตาฉีกขาด ปากฉีก แขนและเข่าถลอก	รพ.ปากน้ำโพ	15,000		เบิกพรบ. เรียนร้อยแล้ว
24	น.ส.ภาวิณีย์ ดวงอุปะ	49344334	วิทยาการจัดการฯ ปี 4	2 ก.ย. 52/22.00 น. อาคารกีฬาในร่ม	ซ้อมกีฬาเชียร์ ตีเตอร์	เจ็บข้อมือและเข่าซ้าย	รพ.รัตนเวช	760		
25	นายเอกลักษณ์ สุยะตา	49381681	วิศวกรรมศาสตร์ ปี 4	4 ต.ค. 52/ 07.00 น. สี่แยกอินโดจีน	รถจักรยานยนต์	คมของชอกซ้าย	รพ.รัตนเวช	584		
26	นายวัชรระ กุลทอง	51316193	สังคมศาสตร์ ปี 4	16 ต.ค. 52/11.00 น. ห้างสรรพสินค้าคอนสแตว	ซ้อมกีฬาเชียร์ ตีเตอร์	เท้าขวาพลิก	คลินิกจุฬา การแพทย์	690		
27	นายอิทธิพร จันทร์แอน	52472669	วิทยาการจัดการฯ ปี 3	16 ต.ค. 52/11.00 น. ห้างสรรพสินค้าคอนสแตว	ซ้อมกีฬาเชียร์ ตีเตอร์	ข้อมือด้านซ้ายเอ็นอักเสบ	คลินิกจุฬา การแพทย์	550		
28	น.ส.ศิริประภา รอดแก้ว	49241015	สังคมศาสตร์ ปี 4	17 ต.ค. 52/11.00 น. ห้างสรรพสินค้าคอนสแตว	ซ้อมกีฬาเชียร์ ตีเตอร์	เท้าขวาพลิก	คลินิกจุฬา การแพทย์	640		

32

ที่	ชื่อ - สกุล	รหัสประจำตัว นิสิต	คณะ/ชั้นปี	วัน/เวลา สถานที่เกิดเหตุ	สาเหตุ	ลักษณะการบาดเจ็บ	สถานที่รักษา	จำนวนเงิน (บาท)		หมายเหตุ
								ค่ารักษาพยาบาล	ค่าชดเชย	
เดือนตุลาคม 2552										
29	น.ส.วศิณี ทรัพย์สินธุ์	49261792	มนุษยศาสตร์ ปี 4	7 ต.ค. 52/10.00 น. บ้าน	น้ำมันลวก	เท้าข้างซ้าย	รพ.พิษณุเวช	6,178		
เดือนพฤศจิกายน 2552										
30	น.ส.ชนกนันท์ จันทอรุ่ม	50310397	วิทยาศาสตร์ ปี 3	11 ต.ค. 52/10.00 น. จ.นนทบุรี	ลื่นล้ม	ข้อเท้าขวาพลิก	รพ.นนทเวช จำกัด มหาชน	1,677		
31	นายวัชรระ กุลทอง	51316193	สังคมศาสตร์ ปี 4	14 ต.ค. 52/18.12 น. อาคารกีฬาในร่ม	ข้อมกกีฬาเชียร์ ติดเดือร์	เท้าขวาพลิก	รพ.ม.นเรศวร	573.50		
32	นายวรวิรุ์ ศรีวิชัย	52344522	วิทยาศาสตร์ ปี 1	5 ต.ค. 52/07.30 น. หอพัก	ลื่นล้ม	กระดูกฝ่ามือขวาหัก	รพ.พิษณุเวช	3,612		
33	นายวัชรระ กุลทอง	51316193	สังคมศาสตร์ ปี 4	14 ต.ค. 52/18.12 น. อาคารกีฬาในร่ม	ข้อมกกีฬาเชียร์ ติดเดือร์	เท้าขวาพลิก	รพ.รัตนเวช	330		
34	นายหฤทัย หลวงริด	50354127	วิทยาศาสตร์ ปี 3	19 ต.ค. 52/ 21.00 น. หน้าโรงพยาบาล มน.	หกล้ม	ปวดเท้าซ้าย	รพ.รัตนเวช	985		
35	น.ส.กมลวรรณ จันทร์สอน	50510225	เกษตรศาสตร์ ปี 3	11 พ.ย. 52/19.00 น. หอพัก	กระเบื้องบาดนิ้ว	บาดเจ็บขาขาด	รพ.ม.นเรศวร	1,297.50		
36	น.ส.กรวิภา ไกรฤทธิ์	51560015	พยาบาลศาสตร์ ปี 2	14 พ.ย. 52/22.00 น. วนธรรารัสศอร์ท	ตะขานกัด	ปวดต้นคอ	รพ.พิษณุเวช	1,035		
37	นายเสกเกียรติพงษ์ ประเสริฐชัย	50260589	มนุษยศาสตร์ ปี 3	4 พ.ย. 52/14.30 น. อาคารกิจกรรม	ตกหลังคาอาคาร กิจกรรม	กระดูกขาท่อนเล็กหัก	รพ.ม.นเรศวร	15,000		
38	Mr.Kingzang Dorji	52711720	สถาปัตยกรรมศาสตร์ ปี 1	4 ก.ค. 52/04.00 น. จ.สุโขทัย	รถจักรยานยนต์	กระดูกโหมกแตก ฐานกระดูกโหลกแตก	รพ.ม.นเรศวร	14,203.50		

ที่	ชื่อ - สกุล	รหัสประจำตัว นิสิต	คณะ/ชั้นปี	วัน/เวลา สถานที่เกิดเหตุ	สาเหตุ	ลักษณะการบาดเจ็บ	สถานที่รักษา	จำนวนเงิน (บาท)		หมายเหตุ
								ค่ารักษาพยาบาล	ค่าชุดเซย์	
เดือนพฤษภาคม 2552										
39	น.ส.ศุภาวดี อ่อนตา	51370140	วิศวกรรมศาสตร์ ปี 2	22 พ.ย. 52/12.30 น. จ.เพชรบูรณ์	ตุ้มขี้กิด	บาดเจ็บที่ข้อเท้า	รพ.ม.นเรศวร	664.50		
เดือนธันวาคม 2552										
40	นายสุภสิทธิ์ เกตุสิงห์สร้อย	50364874	วิศวกรรมศาสตร์ ปี 3	30 พ.ย. 52/19.40 น. สนามฟุตบอล ม.นเรศวร	ตีล้ม	แผลฉีกขาดบริเวณศีรษะ	รพ.ม.นเรศวร	880		
41	นายอิศรภาพ กันมา	50244114	สังคมศาสตร์ ปี 3	22 พ.ย. 52/19.00 น. สนามกีฬา ม.นเรศวร	หกล้ม	บาดเจ็บเข้าข้างขวา	รพ.รัตนเวช	590		
42	นายอนุชิต โพธิกรณ์	52352602	วิทยาการจัดการฯ ปี 1	28 พ.ย. 52/03.00 น. บ้าน	เปิดขวดโซดา	แผลฉีกขาดนิ้วชี้ซ้าย	รพ.รัตนเวช	1,670		
43	นายวรฤกต โชติปัญญาฤกต	52353098	วิทยาการจัดการฯ ปี 1	21 พ.ย. 52/20.00 น. สนามกีฬา ม.นเรศวร	เล่นฟุตบอล	อวัยวะข้อเท้าขวา	รพ.รัตนเวช	5,942		
44	นายอิศรภาพ กันมา	50244114	สังคมศาสตร์ ปี 3	22 พ.ย. 52/19.00 น. สนามกีฬา ม.นเรศวร	หกล้ม	บาดเจ็บเข้าข้างขวา	รพ.รัตนเวช	2,500		รักษา ต่อเนื่อง
45	นายติงะ เทาวัตรือ	50243308	สังคมศาสตร์ ปี 3	14 พ.ย. 52/18.00 น. มหาวิทยาลัยนเรศวร	หกล้ม	บาดเจ็บข้อเท้าขวา	รพ.รัตนเวช	1,002		
46	นายธนพัฒน์ ทองพลับ	49345461	วิทยาการจัดการฯ ปี 4	9 พ.ย. 52/17.40 น. รพ.พระปฐมวิทยาลัย	เล่นกีฬา	เอ็นด้านในข้อเท้าซ้าย	วิวัฒน์คลินิก เวชกรรม	2,340		
47	น.ส.อมรา วาญทัศน์	52560823	พยาบาลศาสตร์ ปี 1	9 ธ.ค. 52/12.00 น. คณะวิทยาศาสตร์	ตกบันได	กล้ามเนื้อข้อเท้าขวา	รพ.ม.นเรศวร	380		
48	น.ส.ศศิภาณต์ รุ่งรอย	52263229	มนุษยศาสตร์ ปี 1	3 พ.ย. 52/01.10 สวนชมม่าน	เศษแก้วบาด	แผลฉีกขาดหลังเท้าขวา	รพ.อินเตอร์เวชกา	3,655		

3

ที่	ชื่อ - สกุล	รหัสประจำตัว นิสิต	คณะ/ชั้นปี	วัน/เวลา สถานที่เกิดเหตุ	สาเหตุ	ลักษณะการบาดเจ็บ	สถานที่รักษา	จำนวนเงิน (บาท)		หมายเหตุ
								ค่ารักษาพยาบาล	ค่าชุดแพทย์	
เดือนธันวาคม 2552										
49	น.ส.ศศิวิมล	วิชัยรัตนาวงษ์	52352329	วิทยาการจัดการฯ ปี 1	9 พ.ย. 52/19.00 น. หอพักภัทรภักดิ์	ตึกคาทอลิก	รพ.อินเตอร์เวชกา	795		
50	นายชวลิต	อนุรักษ์เด่นโพธิ์	52610719	ทันตแพทยศาสตร์ ปี 1	16 พ.ย. 52/19.00 น. ม.นเรศวร	เจ็บข้อเท้าขวา	รพ.อินเตอร์เวชกา	285		
51	น.ส.พรธนิภาบุญณ์	โพธิ์คง	52351988	วิทยาการจัดการฯ ปี 2	25 พ.ย. 52/01.00 น. Play Ground	เดินชนประตูเหล็ก	รพ.อินเตอร์เวชกา	280		
เดือนมกราคม 2553										
52	Mr.Kinzang	Dorji	52711720	สถาปัตยกรรมศาสตร์ ปี 1	4 ก.ค. 52/04.00 น. จ.สุโขทัย	รถจักรยานยนต์	รพ.ม.นเรศวร	796.50		รักษา ต่อเนื่อง
53	นายอิศรภาพ	กันมา	50244114	สังคมศาสตร์ ปี 3	22 พ.ย. 52/19.00 น. สนามกีฬา ม.นเรศวร	บาดเจ็บเข่าข้างขวา	รพ.รัตนเวช	970		
54	น.ส.กุลศิริ	กล่อมเอียง	50711425	สถาปัตยกรรมศาสตร์ ปี 3	3 ธ.ค. 52/17.00 น. สวนสาธารณะ	ปวดข้อเท้าซ้าย	รพ.อินเตอร์เวชการ	2,780		
55	นายวรณัฏฐ์	วงศ์ปัญญา	51410235	ศึกษาศาสตร์ ปี 2	30 ธ.ค. 52/08.00 น. หอพักน้ำเพชรคอมโด	บาดเจ็บขาขวา	รพ.รัตนเวช	2,350		
56	น.ส.สุพิชญา	กันกา	52760841	วิทยาลัยนานาชาติ ปี 1	20 ธ.ค. 52/11.00 น. วิทยาลัยนานาชาติ	คางหัก, เจ็บหน้าอก	รพ.อินเตอร์เวชการ	630		
เดือนกุมภาพันธ์ 2553										
57	นายปิติภูมิ	ทองพลับ	52760674	วิทยาลัยนานาชาติ ปี 1	5 ม.ค. 53/18.00 น. บ้าน	มีดบาด	รพ.รัตนเวช	2,418		

ที่	ชื่อ - สกุล	รหัสประจำตัว นิสิต	คณะ/ชั้นปี	วัน/เวลา สถานที่เกิดเหตุ	สาเหตุ	ลักษณะการบาดเจ็บ	สถานที่รักษา	จำนวนเงิน (บาท)		หมายเหตุ
								ค่ารักษาพยาบาล	ค่าชุดแพทย์	
เดือนกุมภาพันธ์ 2553										
58	นายอิศรภาพ กันมา	50244114	สังคมศาสตร์ ปี 3	22 พ.ย. 52/19.00 น. สนามกีฬา ม.นเรศวร	หนักล้ม	บาดเจ็บเข้าข้างขวา	รพ.รัตนเวช	1,040		
59	นายทวีศักดิ์ สมศักดิ์	49660380	สหเวชศาสตร์ ปี 4	17 ม.ค. 53/14.30 น. มณฑลในไร่ราชมงคลล้านนา (พล.)	เล่นวอลเลย์บอล	แผลฉีกขาดที่โคนนิ้วชี้มือขวา	รพ.อินตอร์เวชการ	1,515		
60	นายภาณุวัฒน์ วิทยาสุวรรณพ	49246393	นิติศาสตร์ ปี 4	28 ม.ค. 53/07.30 น. จ. สุโขทัย	รถยนต์	เอ็นหัวไหล่ด้านขวาฉีกขาด	ร.พ.ม.นเรศวร	970	900	รักษา ต่อเนื่อง
61	นายภาณุวัฒน์ วิทยาสุวรรณพ	49246393	นิติศาสตร์ ปี 4	28 ม.ค. 53/07.30 น. จ. สุโขทัย	รถยนต์	เอ็นหัวไหล่ด้านขวาฉีกขาด	ร.พ.ม.นเรศวร	290		
62	นายพงษ์สวัสดิ์ ทุมทอง	52660363	สหเวชศาสตร์ ปี 1	5 ก.พ. 53/17.30 น. ลานจอดรถยนต์ของม.	กิจกรรมเชียร์	ปวดหลัง	ร.พ.ม.นเรศวร	584.50		
เดือนมีนาคม 2553										
63	นายพงศกร ตามล	50364706	วิศวกรรมศาสตร์ ปี 3	18 ม.ค. 53/19.22 น. สนามกีฬา ม.นเรศวร	เล่นกีฬา	ข้อศอกหักกระดูกหัก	รพ.ม.นเรศวร	7,134	2,250	
64	Miss Tanuja Bhattarai	52560908	พยาบาลศาสตร์ ปี 1	29 ม.ค. 53/23.13 น. หอพัก	น้ำร้อนลวก	แผลน้ำร้อนลวกมือซ้าย	รพ.พิษณุเวช	1,896		
65	นายภาณุวัฒน์ วิทยาสุวรรณพ	49246393	นิติศาสตร์ ปี 4	28 ม.ค. 53/07.30 น. จ. สุโขทัย	รถยนต์	เอ็นหัวไหล่ด้านขวาฉีกขาด	รพ.ม.นเรศวร	465		เบิกพรบ. เรียบร้อยแล้ว
66	นายอิศรภาพ กันมา	50244114	สังคมศาสตร์ ปี 3	22 พ.ย. 52/19.00 น. สนามกีฬา ม.นเรศวร	หนักล้ม	บาดเจ็บเข้าข้างขวา	รพ.รัตนเวช	770		รักษา ต่อเนื่อง
67	นายณิธิ วัฒนวิริยวาณิช	50242219	สังคมศาสตร์ ปี 3	16 ก.พ. 53/19.00 น. ม.นเรศวร	เล่นกีฬา	เอ็นเอ็นเอ็นเอ็นเอ็นเอ็นเอ็นเอ็นเอ็นเอ็น	รพ.รัตนเวช	314		

ที่	ชื่อ - สกุล	รหัสประจำตัว นิสิต	คณะ/ชั้นปี	วัน/เวลา สถานที่เกิดเหตุ	สาเหตุ	ลักษณะการบาดเจ็บ	สถานที่รักษา	จำนวนเงิน (บาท)		หมายเหตุ
								ค่ารักษาพยาบาล	ค่าชุดแพทย์	
เดือนมีนาคม 2553										
68	นายวิรัชพร	ศักดิ์นิติจางูชัย	นิติศาสตร์	6 ก.พ. 53/21.30 น. ม.ราชภัฏบึงฉลวย	นั่งทับมีดคัตเตอร์	บาดเจ็บบริเวณก้นซ้าย	รพ.ม.นเรศวร	2,555		
69	น.ส.สุวรรณีภา	พวงมณี	วิทยาศาสตร์	21 มี.ค. 53/10.00 น. ม.นเรศวร	รถจักรยานยนต์	บาดเจ็บบริเวณศีรษะซ้าย	รพ.รัตนเวช	4,178		เบิกพรบ.
70	น.ส.พรพิมล	มันตะรักษ์	วิทยาศาสตร์การแพทย์	8 มี.ค. 53/08.00 น. หอพัก	สุนัขกัด	บาดเจ็บ	รพ.ม.นเรศวร	1,791		เรียบร้อยแล้ว
71	นายพงศกร	ตามล	วิศวกรรมศาสตร์	18 มี.ค. 53/19.22 น. สนามกีฬา ม.นเรศวร	เล่นกีฬา	ข้อศอกโศกหลุด กระดูกหัก	รพ.พุทธชินราช	7,416		รักษา
72	นายพงศกร	ตามล	วิศวกรรมศาสตร์	18 มี.ค. 53/19.22 น. สนามกีฬา ม.นเรศวร	เล่นกีฬา	ข้อศอกโศกหลุด กระดูกหัก	รพ.พุทธชินราช	220		ต่อเนื่อง
73	นายยุทธภูมิ	เสมอ	วิทยาศาสตร์	23 มี.ค. 53/13.40 น. มหาวิทยาลัยเชียงใหม่	เล่นกีฬา	บาดเจ็บ	รพ.มหาราชนคร	113		ต่อเนื่อง
74	นายกรวิทย์	พักคง	วิทยาศาสตร์	24 มี.ค. 53/14.00 น. มหาวิทยาลัยเชียงใหม่	เล่นกีฬา	เอ็นเข่าฉีกขาด	รพ.มหาราชนคร	565		
เดือนเมษายน 2553										
75	นายทศพร	หัตถ์เลื้อบ	นิติศาสตร์	14 มี.ค 53/19.00 น. อ.ศรีนคร จ.สุโขทัย	รถจักรยานยนต์	สมองช้ำ	รพ.พิษณุเวช	15,000		เบิกพรบ.
76	นายวัชร	จันทร์ตรี	สังคมศาสตร์	30 มี.ค. 53/19.30 น. บ้าน	ไฟฟ้าช็อต	บาดเจ็บ	รพ.สุโขทัย	15,000		เรียบร้อยแล้ว
77	น.ส.สุนิศา	ไกรแสง	สังคมศาสตร์	22 ก.พ. 53/19.13 น. ถ.เลี้ยวเมือง จ.พิษณุโลก	รถจักรยานยนต์	บาดเจ็บ	รพ.พิษณุเวช	15,000	1,650	เบิกพรบ.

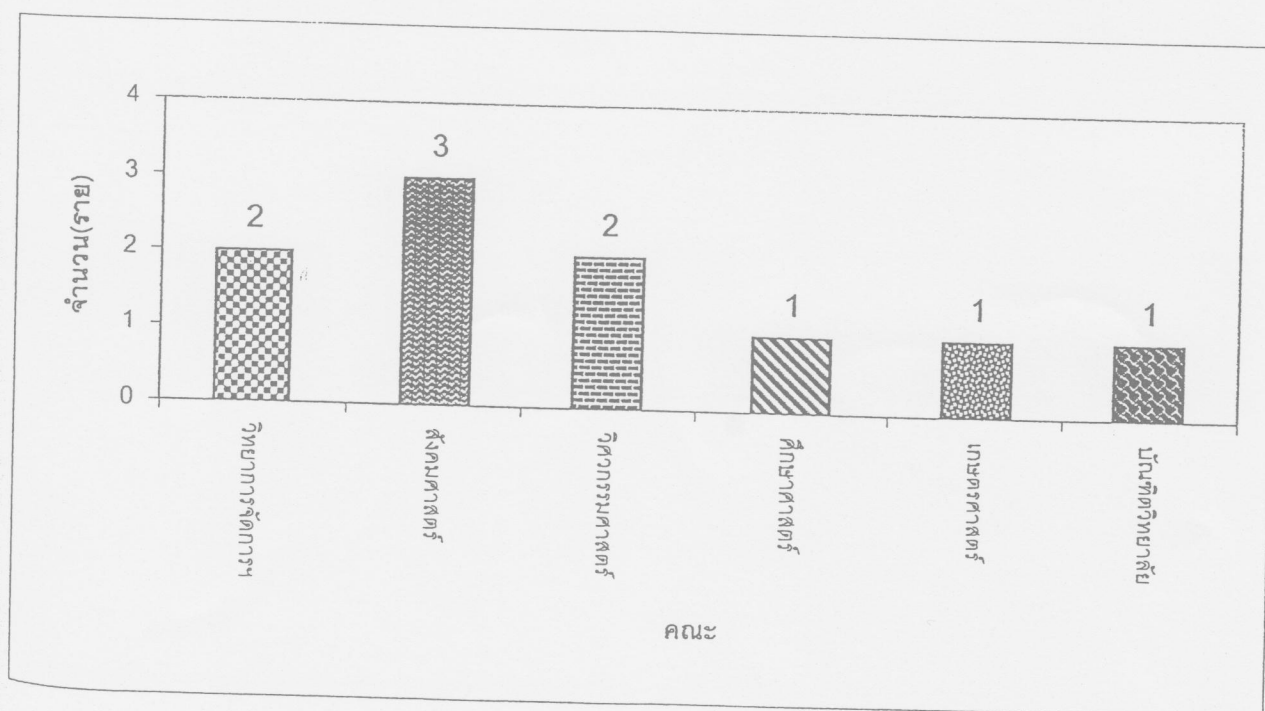
ที่	ชื่อ - สกุล	รหัสประจำตัว นิติ	คณะ/ชั้นปี	วัน/เวลา สถานที่เกิดเหตุ	สาเหตุ	ลักษณะการบาดเจ็บ	สถานที่รักษา	จำนวนเงิน (บาท)		หมายเหตุ
								ค่ารักษาพยาบาล	ค่าชดเชย	
เดือนพฤษภาคม 2553										
78	น.ส.วิลาสินี สัมบุญญ์	51243086	สังคมศาสตร์ ปี 2	2 พ.ค 53/17.00 น. บ้าน	กิ่งไม้ล้ม	บาดเจ็บที่เท้าขวา	ร.พ.ศิริสวรรค์	1,492		
79	น.ส.ประนิดา ธิชาว	50352321	วิทยาการการจัดการ ปี 3	28 ก.พ. 53/22.00 น. ถ.หน้าวัดจุฬามณี	รถจักรยานยนต์	บาดเจ็บบริเวณศีรษะ	รพ.ม.นครสวรรค์	14,858		เบิกพบบ. เรียบร้อยแล้ว
80	นายจตุรภัทร หอมจันทร์	47380400	วิศวกรรมศาสตร์ ปี 6	9 มี.ค. 53/02.20 น. ถ.ด้านหลัง มน.	รถจักรยานยนต์	เลือดออกในสมอง	รพ.ม.นครสวรรค์	15,000		เบิกพบบ. เรียบร้อยแล้ว
81	นายพรเทพ ศรีสุข	52243917	สังคมศาสตร์ ปี 1	26 ก.พ. 53/00.10 น. ถ.หมู่บ้านดอนทอง	รถจักรยานยนต์	กระดูกต้นแขนขวาหัก	ร.พ.ค่ายสมเด็จพระนเรศวร	15,000		เบิกพบบ. เรียบร้อยแล้ว
82	น.ส.พระภกร วรวิมลวณิช	50310627	วิทยาศาสตร์ ปี 3	13 เม.ย. 53/13.00 น. วัดใหญ่	พัดลมบาด	บาดเจ็บที่นิ้วโป้งเท้าขวา	ร.พ.รัตนเวช 2	495		
83	นายภาณุวัฒน์ วิทยาสุวรรณ	49246393	นิติศาสตร์	27 มี.ค. 53/07.30 น. จ.สุโขทัย	รถยนต์	ไหล่ขวาฉีก	รพ.ม.นครสวรรค์	9,692.50	450	รักษา ต่อเนื่อง
รวมจ่ายค่ารักษาพยาบาลและค่าชดเชยเป็นเงินทั้งสิ้น								284,580.00	6,150.00	

จำนวนนิสิตผู้เสียชีวิตอันเนื่องมาจากอุบัติเหตุ ฆาตกรรม และโรคภัย

จำนวนนิสิตผู้เสียชีวิตอันเนื่องมาจากอุบัติเหตุ มาตรการ และโรคภัย
ประจำปีการศึกษา 2552

คณะ	จำนวนนิสิตผู้สูญเสียอวัยวะและทุพพลภาพ (ราย)												รวม
	พ.ศ. 2552							พ.ศ. 2553					
	มิ.ย.	ก.ค.	ส.ค.	ก.ย.	ต.ค.	พ.ย.	ธ.ค.	ม.ค.	ก.พ.	มี.ค.	เม.ย.	พ.ค.	
วิทยาการจัดการฯ	-	-	1	-	1	-	-	-	-	-	-	-	2
สังคมศาสตร์	-	-	-	-	1	-	-	-	1	-	-	1	3
วิศวกรรมศาสตร์	-	-	-	-	1	-	-	-	-	-	1	-	2
ศึกษาศาสตร์	-	-	-	-	-	-	1	-	-	-	-	-	1
เกษตรศาสตร์	-	-	-	-	-	-	-	1	-	-	-	-	1
บัณฑิตวิทยาลัย	-	-	-	-	-	-	-	1	-	-	-	-	1
รวม	-	-	1	-	3	-	1	2	1	-	1	1	10

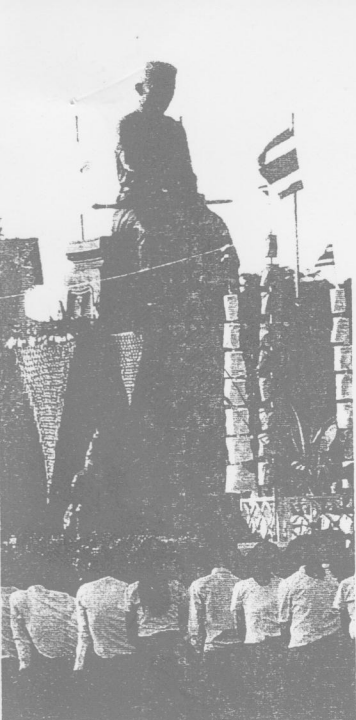
แผนภูมิแสดงจำนวนนิสิตผู้เสียชีวิตอันเนื่องมาจากอุบัติเหตุ มาตรการ และโรคภัย
ประจำปีการศึกษา 2552



รายละเอียดการจ่ายเงินช่วยเหลือเงินสดผู้ประสบภัยกรณีเสียชีวิตอันเนื่องมาจากอุบัติเหตุ ฆาตกรรมและโรคภัย
ระดับปริญญาตรี

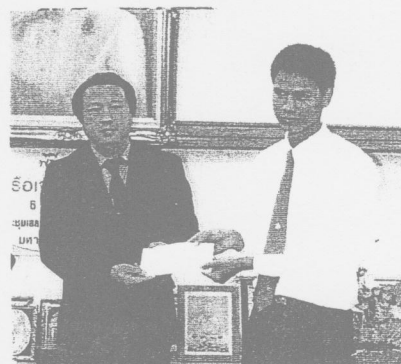
ที่	ชื่อ - สกุล	รหัสประจำตัว นิสิต	คณะ/ชั้นปี	วัน/เวลา สถานที่เกิดเหตุ	สาเหตุ	ผลจากอุบัติเหตุ	จำนวนเงิน (บาท)		หมายเหตุ
							เงินช่วยเหลือ	ค่าชดเชย	
เดือนสิงหาคม 2552									
1	นางสาวธัญญลักษณ์ จอมประเสริฐ	49352612	วิทยาการจัดการฯ ปี 4	16 ต.ค. 52/ 04.00 น. ถ.พิษณุโลก-บึงพระ	รถยนต์เสียหลักพุ่งชน ต้นไม้	เสียชีวิต	150,000	-	
เดือนตุลาคม 2552									
2	นายกฤษฎา แสงอ่วม	52353340	วิทยาการจัดการฯ ปี 1	25 ก.ย. 52/ 03.00 น. หอพักแกรนด์ไฮม์	ล้มลงในห้องน้ำ	เสียชีวิต	150,000		
3	น.ส.วิชชุดา งานอ่อน	52244297	สังคมศาสตร์ ปี 1	8 ต.ค. 52/ 22.15 น. จ.น่าน	รถจักรยานยนต์เฉี่ยวชน กับรถยนต์	เสียชีวิต	150,000		
4	นายเอกเกียรติ สุยะตา	49381681	วิศวกรรมศาสตร์ ปี 4	4 ต.ค. 52/ 07.00 น. สี่แยกอินโดจีน	รถจักรยานยนต์	เสียชีวิต	150,000		
เดือนธันวาคม 2552									
5	ส.ท.กิตติพัทธ์ บ่อมศรี	52510842	ศึกษาศาสตร์ ปี 1	2 พ.ย. 52/ 01.05 น. รพ.สมุทรสาคร	เส้นโลหิตสมองแตก	เสียชีวิต	75,000		
เดือนมกราคม 2553									
6	นายพงษ์พัฒน์ ไชยง	50180610	เกษตรศาสตร์ฯ ปี 3	2 ม.ค. 53/ 06.00 น. จ.สุโขทัย	รถยนต์	เสียชีวิต	150,000		
เดือนกุมภาพันธ์ 2553									
7	น.ส.ปริยาพัช ภูนาท	50242356	สังคมศาสตร์ ปี 3	22 ก.พ. 53/ 17.35 น. จ.พิษณุโลก	รถจักรยานยนต์	เสียชีวิต	150,000		

รท	ชื่อ - สกุล	รหัสประจำตัว นิสิต	คณะ/ชั้นปี	วัน/เวลา สถานที่เกิดเหตุ	สาเหตุ	ผลจากอุบัติเหตุ	จำนวนเงิน (บาท)		หมายเหตุ
							เงินช่วยเหลือ	ค่าชดเชย	
เดือนเมษายน 2553									
8	นายปฏิพัทธ์ อินทรศิลา	49364134	วิศวกรรมศาสตร์ ปี 4	11 ธ.ค. 52/ 09.40 น. จ.พิษณุโลก	เลือดออกทาง หลอดลม	เสียชีวิต	75,000		
เดือนพฤษภาคม 2553									
9	นายปฏิเวช บัวอ่อน	51240375	สังคมศาสตร์ ปี 2	23 เม.ย. 53/ 13.30 น. ถ.เลี้ยวเมือง	รถจักรยานยนต์	เสียชีวิต	150,000		
รวมจ่ายเงินช่วยเหลือและค่าชดเชยเป็นเงินทั้งสิ้น							1,200,000.00	-	



รายงานประจำปี

กองทุนสวัสดิภาพนักเรียนและนิสิต ประจำปีการศึกษา 2553



Students and Student Welfare Fund

จำนวนนักเรียนและนิสิตผู้ประสบภัยอันเนื่องมาจากอุบัติเหตุ
ประจำปีการศึกษา 2553

คณะ/โรงเรียน	จำนวนนิสิต (ราย)	ผู้ได้รับบาดเจ็บ (ราย)	ผู้ทุพพลภาพ (ราย)	ผู้เสียชีวิต (ราย)	รวม (ราย)	คิดเป็นร้อยละ ของคณะ
เกษตรศาสตร์ฯ	1,386	8		1	9	0.65
ทันตแพทยศาสตร์	490	6			6	1.22
นิติศาสตร์	852	6		1	7	0.82
พยาบาลศาสตร์	338	0			-	-
แพทยศาสตร์	907	1			1	0.11
เภสัชศาสตร์	734	1			1	0.14
มนุษยศาสตร์	1,453	5		1	6	0.41
วิทยาการจัดการฯ	3,443	17		1	18	0.52
วิทยาลัยนานาชาติ	380	6			6	1.58
วิทยาศาสตร์	2,322	11	1	1	13	0.56
วิทยาศาสตร์การแพทย์	700	3			3	0.43
วิศวกรรมศาสตร์	2,146	15	1		16	0.75
ศึกษาศาสตร์	737	1			1	0.14
สถาปัตยกรรมศาสตร์	620	2			2	0.32
สหเวชศาสตร์	940	3			3	0.32
สังคมศาสตร์	2,313	6		3	9	0.39
สาธารณสุขศาสตร์	1,275	1			1	0.08
บัณฑิตวิทยาลัย	5,643	3		2	5	0.09
โรงเรียนมัธยมสาธิต	763	62			62	8.13
รวม	27,442	157	2	10	169	0.62

ข้อมูลสถิติจำนวนนิสิต ปี 2553 จาก รายงานสถิติจำนวนนิสิตมหาวิทยาลัยนเรศวร ประจำปีการศึกษา 2553

จำนวนนักเรียนและนิสิตผู้ได้รับบาดเจ็บอันเนื่องมาจากอุบัติเหตุ

ประจำปีการศึกษา 2553

คณะ/โรงเรียน	จำนวนนิสิตผู้ประสบอุบัติเหตุ (ราย)												รวม
	พ.ศ. 2553							พ.ศ. 2554					
	มิ.ย.	ก.ค.	ส.ค.	ก.ย.	ต.ค.	พ.ย.	ธ.ค.	ม.ค.	ก.พ.	มี.ค.	เม.ย.	พ.ค.	
เกษตรศาสตร์ฯ	1	1	-	-	-	-	-	-	1	3	2	-	8
ทันตแพทยศาสตร์	-	-	1	-	-	-	1	-	-	3	-	1	6
นิติศาสตร์	2	-	-	-	-	-	-	-	1	1	2	-	6
พยาบาลศาสตร์	-	-	-	-	-	-	-	-	-	-	-	-	0
แพทยศาสตร์	-	-	1	-	-	-	-	-	-	-	-	-	1
เภสัชศาสตร์	-	-	-	-	-	1	-	-	-	-	-	-	1
มนุษยศาสตร์	-	-	-	1	-	1	-	-	-	1	2	-	5
วิทยาการจัดการฯ	-	1	3	2	1	-	-	3	-	5	1	1	17
วิทยาลัยนานาชาติ	-	-	-	-	-	-	2	1	2	1	-	-	6
วิทยาศาสตร์	-	1	-	1	-	-	1	-	1	3	3	1	11
วิทยาศาสตร์การแพทย์	-	-	-	-	-	1	-	-	-	-	2	-	3
วิศวกรรมศาสตร์	2	2	-	-	2	1	-	3	1	-	1	3	15
ศึกษาศาสตร์	-	-	-	-	-	-	-	-	-	-	1	-	1
สถาปัตยกรรมศาสตร์	-	-	-	-	-	-	-	-	-	2	-	-	2
สหเวชศาสตร์	-	1	-	-	-	-	1	-	1	-	-	-	3
สังคมศาสตร์	-	1	-	1	1	-	-	1	-	1	1	-	6
สาธารณสุขศาสตร์	-	-	-	-	-	-	-	-	-	-	-	1	1
บัณฑิตวิทยาลัย	-	-	1	-	-	-	-	-	-	-	-	2	3
โรงเรียนมัธยมสาธิต	2	-	8	7	10	2	7	7	9	5	3	2	62
รวม	7	7	14	12	14	6	12	15	16	25	18	11	157

รายละเอียดการจ่ายเงินช่วยเหลือผู้ได้รับบาดเจ็บอันเนื่องมาจากอุบัติเหตุ

ระดับปริญญาตรี

เดือนมิถุนายน 2553

ระดับปริญญาตรี										
ที่	ชื่อ - สกุล	รหัสประจำตัว นิสิต	คณะ/ชั้นปี	วัน/เวลา สถานที่เกิดเหตุ	สาเหตุ	ลักษณะการบาดเจ็บ	สถานที่รักษา	จำนวนเงิน (บาท)		หมายเหตุ
								ค่ารักษาพยาบาล	ค่าชดเชย	
เดือนมิถุนายน 2553										
1	นายภาณุวัฒน์ วิทญสุวรรณพร	49246393	นิติศาสตร์ ปี 5	27 ม.ค. 53/07.30 น. จ.สุโขทัย	รถยนต์	ไหล่ขวาฉีก	ร.พ.มหาวิทยาลัย นครสวรรค์	1,857.00	-	
2	นายพงษ์พัฒน์ จันทศิริ	52165646	เกษตรศาสตร์ฯ ปี 2	9 ธ.ค. 53/19.27 น. หน้าหอพักนิสิต มน.	รถจักรยานยนต์	กระดูกเชิงกรานซ้ายหัก ใส่เฝือก	ร.พ.มหาวิทยาลัย นครสวรรค์	2,567.50	-	
3	นางณรงค์ วงศ์สรศรี	50380232	วิศวกรรมศาสตร์ 4	28 มี.ค. 53/20.00 น. อ.ศรีสำดุมลย์ สุโขทัย	รถจักรยานยนต์	ขาหัก, เส้นประสาทตาซ้าย ตาข้างซ้ายมองไม่เห็น	ร.พ.พิษณุโลก	15,000	-	
4	น.ส.นันทวัน กิ่งจันทร์	49200616	นิติศาสตร์ ปี 5	20 พ.ค.53/11.50 น. ถ.หมู่บ้านคอนทอง	รถจักรยานยนต์	กระดูกเข้าซ้ายแตก	ร.พ.พุทธชินราช	910	-	
5	นายอิทธิฤทธิ์ อุ่นเรือน	51380035	วิศวกรรมศาสตร์ ปี 3	16 มิ.ย. 53/18.00 น. วัดใหญ่	มoped	บาดเจ็บที่ขาซ้าย	ร.พ.รัตนเวช 2	1,366.50	-	
เดือนกรกฎาคม 2553										

เดือนกรกฎาคม 2553

6	น.ส.นันทวัน กิ่งจันทร์	49200616	นิติศาสตร์ ปี 5	20 พ.ค.53/11.50 น. ถ.หมู่บ้านคอนทอง	รถจักรยานยนต์	กระดูกเข้าซ้ายแตก	ร.พ.พุทธชินราช	635	600	รักษาต่อเนื่อง
7	น.ส.ปัทมา งานพรหม	50161800	เกษตรศาสตร์ฯ ปี 4	27 มิ.ย.53/13.00 น. ม.นครสวรรค์	ถูกสารเคมีจาก การทดลอง	บาดเจ็บที่ฝ่ามือข้างขวา	ร.พ.อินทร์เวทการ	386		
8	น.ส.อณัญญา สนิตสัตย์	53661697	สหเวชศาสตร์ ปี 1	27 มิ.ย.53/20.00 น. ถนนหลังม.นครสวรรค์	ฟกช้ำเยื่อกระดูกแตก เท้า	บาดเจ็บที่เท้าซ้าย	ร.พ.ม.นครสวรรค์	540		
9	น.ส.เพ็ญทิพ เมืองแก้ว	53311684	วิทยาศาสตร์ ปี 1	4 มิ.ย.53/20.00 น. ถนนหลังม.นครสวรรค์	สุนัขกัด	บาดเจ็บที่มือข้างซ้าย	ร.พ.ม.นครสวรรค์	2,288		

		ปี 1		ถนนหลังม.นครสวรรค์							
ที่	ชื่อ - สกุล	รหัสบัตรประชาชน	ปีเกิด	วัน/เวลา	สถานที่เกิดเหตุ	สาเหตุ	ลักษณะการบาดเจ็บ	สถานที่รักษา	จำนวนเงิน (บาท)		หมายเหตุ
									ค่ารักษาพยาบาล	ค่าชดเชย	
เดือนกรกฎาคม 2553											
10	นายจักรกรฤช เอมธานี	52241241	สงคศตวรรษ ปี 2	10 ก.ค..53/18.00 น. หอพัก	สะดุดบันได	ฟกช้ำ กล้ามเนื้อคอ	ร.พ.พิษณุเวช		1,136		
11	น.ส.นันทวัน กิ่งจันทร์	49200616	นิติศาสตร์ ปี 5	20 พ.ค.53/11.50 น. ถ.หมู่บ้านดอนทอง	รถจักรยานยนต์	กระดูกเข้าซ้ายแตก	ร.พ.พุทธชินราช		470		รักษาต่อเนื่อง
12	น.ส.ปนัดดา เอี่ยมขาวนา	50364669	วิศวกรรมศาสตร์ ปี 4	13 มิ.ย..53/22.00 น. อ.เมือง จ.พิษณุโลก	รถจักรยานยนต์	บาดเจ็บทางสมอง	ร.พ.รัตนเวช 2		15,000		เบิก พรบ. เรียบร้อยแล้ว
13	นายภาณุพงศ์ อินทร์โอกาส	52253074	วิทยาการจัดการฯ ปี 2	2 มิ.ย..53/01.00 น. อ.เมือง จ.พิษณุโลก	รถจักรยานยนต์	กระดูกมือซ้าย แขนซ้าย นิ้วที่สองซ้ายหัก	ร.พ.รัตนเวช 2		15,000		
14	นายณัฐกรณ เกาตระกุล	50382038	วิศวกรรมศาสตร์ ปี 4	11 ก.ค..53/01.15 น. อ.เมือง จ.พิษณุโลก	รถจักรยานยนต์	เปลือกตาซ้าย กระดูกโหนก	ร.พ.อินเตอร์เวชการ		15,000		
เดือนสิงหาคม 2553											
15	น.ส.นันทวัน กิ่งจันทร์	49200616	นิติศาสตร์ ปี 5	20 พ.ค.53/11.50 น. ถ.หมู่บ้านดอนทอง	รถจักรยานยนต์	กระดูกเข้าซ้ายแตก	ร.พ.พุทธชินราช		7,085		รักษาต่อเนื่อง
16	นายวิฑิตา ท่องจิตร	50340421	วิทยาการจัดการฯ ปี 4	8 ก.พ..53/- ม.นครสวรรค์	ตึงเขือก	บาดเจ็บที่นิ้วกลางมือขวา	ร.พ.อินเตอร์เวชการ		285		
17	น.ส.ศุภทิพย์ สาทนบุด	49343399	วิทยาการจัดการฯ ปี 5	10 มิ.ย.53/13.00 น. บ้าน	เตะเหล็ก	กระดูกนิ้วเท้าซ้ายแตก	ร.พ.อินเตอร์เวชการ		2,490		
18	นายรัฐกร ปันทอง	51610017	ทันตแพทยศาสตร์ ปี 3	2 ก.ค..53/21.30 น. ม.นครสวรรค์	เล่นกีฬา	บาดเจ็บข้อนิ้วมือ ข้อศอกซ้าย	ร.พ.อินเตอร์เวชการ		1,050		
เดือนสิงหาคม 2553											
19	น.ส.ปานเกล้า ศิริอาชาวัฒนา	51460186	แพทยศาสตร์ ปี 3	19 ก.ค. 53/17.00 น. ม.นครสวรรค์	ทกล้ม	บาดเจ็บนิ้วมือขวา	ร.พ.อินเตอร์เวชการ		915	-	

26

ชื่อ - สกุล	รหัสประจำตัว ผลิต	คณะ/ชั้นปี	วัน/เวลา	สาเหตุ	ลักษณะการบาดเจ็บ	สถานที่รักษา	จำนวนเงิน (บาท)		หมายเหตุ
							ค่ารักษาพยาบาล	ค่าชดเชย	

เดือนสิงหาคม 2553

น.ส.จุฬารัตน์ อิศรานติพันธ์	53352076	วิทยาการจัดการฯ ปี 1	8 ก.ค..53/13.00 น. ม.นเรศวร	มือกระแทก	บาดแผลที่มือขวา	ร.พ.อินเตอร์เวชการ	4,035	-	
น.ส.นันทวัน กิ่งจันทร์	49200616	นิติศาสตร์ ปี 5	20 พ.ค.53/11.50 น. ถ.หมู่บ้านดอนทอง	รถจักรยานยนต์ กระตุกเข้าซ้ายแตก		ร.พ.พุทธชินราช	390	-	รักษาต่อเนื่อง
นายเอกมิตร ลีละเศรษฐกุล	49163751	เกษตรศาสตร์ ปี 5	13 ก.ค.53/23.56 น. ถนนเลียบริดจิง	รถจักรยานยนต์ กรามซ้ายแตก		ร.พ.ม.นเรศวร	-	1,200	

เดือนกันยายน 2553

นายณรงค์ฤทธิ์ รุ่งวงศ์	51310122	วิทยาศาสตร์ ปี 4	29 ส.ค.53/11.00 น. ม.นเรศวร	เล่นกีฬา	ศีรษะแตก	ร.พ.ม.นเรศวร	729	-	
น.ส.กนกวรรณ วรราช	52350189	วิทยาการจัดการฯ ปี 2	20 ส.ค..53/02.00 น. หอพักข้าง ม.นเรศวร	ลิ้นลิ้ม	กระดูกมือขวาหัก	ร.พ.รวมแพทย์ นครสวรรค์	1,576	-	
นายชาธิ์ พุ่มรส	51250183	สังคมศาสตร์ ปี 3	8 ส.ค. 53/19.00 น. ม.นเรศวร	ขาตั้งมอเตอร์ไซด์	บาดแผลที่เท้าซ้าย	ร.พ.รัตนเวช 2	1,423	-	
นายชาญวิทย์ เรืองโชติ	51261738	มนุษยศาสตร์ ปี 3	27 ส.ค. 53/19.30 น. หน้า ม.นเรศวร	ลิ้นลิ้ม	ข้อมือขวาข้างซ้าย	ร.พ.รัตนเวช 2	580	-	
น.ส.ณัฐา เจตะภัย	51340938	วิทยาการจัดการฯ ปี 3	23 ส.ค. 53/- ตึกจาก	ตกจาก	บาดแผลที่แขน หัวเข่า	ร.พ.อินเตอร์เวชการ	4,065	-	
นายณัฐพล กรงเงิน	52362618	วิศวกรรมศาสตร์ ปี 2	9 ก.ย..53/18.56 น. ม.นเรศวร	รถจักรยานยนต์	เท้าขวา	ร.พ.ม.นเรศวร	-	1,950	

เดือนตุลาคม 2553

น.ส.กชกร ไทยไชยยนต์	50363969	วิศวกรรมศาสตร์	20 ก.ย.53/ - น.	แมวกัด	บาดแผลที่หน้าขา	ร.พ.กำแพงเพชร	713	-	
---------------------	----------	----------------	-----------------	--------	-----------------	---------------	-----	---	--

29	น.ส.กชกร ไชยชัยนัต	50363969	วิศวกรรมศาสตร์	20 ก.ย.53/ - น.	แมวกัด	บาดแผลต้นขาขวา	ร.พ.กำแพงเพชร	713	-	
ที่	ชื่อ - สกุล	นิติ	คณะ/ชั้นปี	สถานที่เกิดเหตุ	สาเหตุ	ลักษณะการบาดเจ็บ	สถานที่รักษา	ค่ารักษาพยาบาล	ค่าชดเชย	หมายเหตุ
เดือนตุลาคม 2553										
30	นายวีรพล มีทองเหลา	53250860	สังคมศาสตร์	15 ต.ค.53/16.00 น.	เล่นกีฬา	เอ็นเข่าขวาฉีกขาด	ร.พ.รัตนวงษ์ 2	752	-	
			ปี 1	ม.มรศวร						
31	น.ส.พรณิศา ชัยรัตน์	52362045	วิศวกรรมศาสตร์	22 ต.ค. 53/13.00 น.	รถถ่วงสมดุล	บาดเจ็บที่เข่าซ้าย	ร.พ.บางปะกอก 1	1,663	-	
			ปี 2	ม.พระจอมเกล้าธนบุรี						
32	นายชัยวัฒน์ เกตุวงษ์	52350387	วิทยาการจัดการฯ	13 ต.ค. 53/13.15 น.	หกล้ม	บาดแผลที่ศีรษะ	ร.พ.ค่ายสมเด็จพระนเรศวร	447	-	
			ปี 2	ค่ายเอกาทศรถ						
เดือนพฤศจิกายน 2553										
33	นายกฤษฎกร ดีเหลือ	52520018	วิทยุ - แพนท์	2 พ.ย.53/ 20.00 น.	เล่นกีฬา	บาดแผลที่หู	ร.พ.ม.มรศวร	1,353	-	
			ปี 2	ม.มรศวร						
34	น.ส.กชกร ไชยชัยนัต	50363969	วิศวกรรมศาสตร์	20 ต.ค.53/17.00 น.	แมวกัด	บาดแผลที่ต้นขาขวา	ร.พ.กำแพงเพชร	468	-	
			ปี 4	บ้าน						
35	นายณัฐกิตติ์ คับเพียง	53210338	เภสัชศาสตร์	7 พ.ย. 53/17.00 น.	เตะขาตึง	บาดแผลที่หัวไหล่ซ้าย	ร.พ.ม.มรศวร	284	-	
			ปี 1	หน้าร้าน KFC	รถจักรยานยนต์					รักษาต่อเนื่อง
36	น.ส.นันท์วัน กิ่งจันทร์	49200616	นิติศาสตร์	20 พ.ค. 53/11.50 น.	รถจักรยานยนต์	กระดูกสะบ้าซ้ายหัก	ร.พ.พุทธชินราช	390	-	
			ปี 5	-						
37	นายสิทธิราช เทพประสิทธิ์	51261820	มนุษยศาสตร์	4 ส.ค. 53/10.00 น.	รถจักรยานยนต์	ออดังในสมอง, กระดูกซี่โครงซี่ที่ 10	ร.พ.ม.มรศวร	7,584	-	เบิก พรน.
			ปี 3			เส้นประสาทแขนซ้ายขาด				เบิก พรน.
เดือนธันวาคม 2553										
38	นายศตวรรษ แสนสุข	53316740	วิทยาศาสตร์	8 ต.ค. 53/ 20.52 น.	รถจักรยานยนต์	นิ้วมืองขาด, นิ้วนึ่งและนิ้วก้อยหัก	ร.พ.พิษณุเวช	4,522	450	เบิก พรน.
			ปี 1	จุดกลับรถแยกบ้านคลอง	เท้าขวาหัก					เบิก พรน.
39	น.ส.กาญจนา จ่างพัต	52660035	สหเวชศาสตร์	6 ธ.ค. 53/14.30 น.	รถจักรยานยนต์	กระดูกขาหักและกระดูกข้อเท้าหัก	ร.พ.พิษณุเวช	15,000	750	เบิก พรน.
			ปี 2	ถนนเลียยมือง						เบิก พรน.

ที่	ชื่อ - สกุล	รหัสประจำตัว นิติ	คณะ/ชั้นปี	วัน/เวลา สถานที่เกิดเหตุ	สาเหตุ	ลักษณะการบาดเจ็บ	สถานที่รักษา	จำนวนเงิน (บาท)		หมายเหตุ
								ค่ารักษาพยาบาล	ค่าชดเชย	
เดือนธันวาคม 2553										
40	น.ส.ณปภัช เสงวัฒนะโลหะ	53760772	วิทยาลัยนานาชาติ ปี 1	30 ต.ค. 53/23.00 น. บ้าน	หกล้ม	บาดเจ็บที่ข้อมือ	ร.พ.อินเตอร์เวชการ	5,230	-	
41	นายปิติกุณี ทองพลับ	52760674	วิทยาลัยนานาชาติ ปี 2	23 ต.ค. 53/02.00 น. บ้าน	ชนประตู่	งูมีพิษกัด	ร.พ.อินเตอร์เวชการ	550	-	
42	นายฐาณกร ปิ่นทอง	51610017	ทันตแพทยศาสตร์ ปี 3	9 ต.ค. 53/21.00 น. ม.นเรศวร	ตกบันได	เท้าข้างขวาบวม	ร.พ.อินเตอร์เวชการ	948	-	
43	น.ส.ปณิตดา เอี่ยมขาวนา	50364669	วิศวกรรมศาสตร์ ปี 4	13 มิ.ย. 53/23.03 น. สี่แยกบ้านแขก	รถจักรยานยนต์	มือการบาดเจ็บทั้งสอง	ร.พ.รัตนเวช 2	-	1,650	
เดือนมกราคม 2554										
44	น.ส.ชุติมา วัชรวิเศษศิริ	53352717	วิทยาการจัดการ ปี 1	22 ส.ค. 53/ 21.00 น. คลองชลประทาน	รถจักรยานยนต์	บาดเจ็บที่ขาข้างขวา	ร.พ.พิษณุเวช	15,000	-	เบิก พรบ. เรียบร้อยแล้ว
45	นายเจนวุฒิ แต่งไทย	52363233	วิศวกรรมศาสตร์ ปี 2	7 พ.ย. 53/10.45 น. อ.หล่มเก่า จ.เพชรบูรณ์	รถจักรยานยนต์	กระดูกส่วนหลังแตกหักเส้นประสาทไขสันหลัง	ร.พ.อินเตอร์เวชการ	15,000	-	เบิก พรบ. เรียบร้อยแล้ว
46	น.ส.ณปภัช เสงวัฒนะโลหะ	53760772	วิทยาลัยนานาชาติ ปี 1	31 ต.ค. 53/23.00 น. บ้าน	หกล้ม	บาดเจ็บที่ข้อมือ	ร.พ.อินเตอร์เวชการ	9,770	-	
47	น.ส.สุทธาธันท์ ทิศพรหม	52363561	วิศวกรรมศาสตร์ ปี 2	7 พ.ย. 53/10.45 น. บ้าน	รถจักรยานยนต์	กระดูกข้อเท้าแตก	ร.พ.อินเตอร์เวชการ	15,000	-	เบิก พรบ. เรียบร้อยแล้ว
48	นายวรภัทร์ วรไตรจริยา	52343853	วิทยาการจัดการ ปี 2	4 ธ.ค. 53/21.20 น. ทางแยกวัดยางเอน	รถจักรยานยนต์	บาดเจ็บที่เท้าซ้าย	ร.พ.รัตนเวช 2	15,000	-	เบิก พรบ. เรียบร้อยแล้ว
49	น.ส.สมสุวรรณ ขาวสวย	52241746	สังคมศาสตร์ ปี 2	12 ธ.ค. 53/23.30 น. ถ.สายพรมพิน	รถจักรยานยนต์	กระดูกสันหลังหัก 2 ข้าง	ร.พ.รัตนเวช 2	15,000	-	เบิก พรบ. เรียบร้อยแล้ว

ข้อ-สกุล	นิสิต	คณะ/ชั้นปี	สถานที่เกิดเหตุ	สาเหตุ	ลักษณะการบาดเจ็บ	สถานที่รักษา	หมายเหตุ	
							ค่ารักษาพยาบาล	ค่าชดเชย
							หมายเหตุ	
เดือนมกราคม 2554								
50	น.ส.ฉัตรสุดา ผิวกลม	วิทยาการจัดการฯ ปี 4	15 ธ.ค.53/-	สุนัขกัด	บาดแผลแขนด้านขวา	ร.พ.ม.นรศวร	1,900	-
51	น.ส.อัญชิษฐา ปราสาททรัพย์	วิศวกรรมศาสตร์ ปี 2	21 ม.ค.54/08.00 น.	หกล้ม	บาดแผลบริเวณฝ่าเท้า, ที่เข้า	คลินิกเด็ก แพทย์ธรรมโรจน์	200	-
52	น.ส.ชุตินา วิริยะวงศ์เรจน์	วิทยาการจัดการฯ ปี 1	22 ส.ค. 53/ 21.00 น.	รถจักรยานยนต์	บาดแผลที่ขาด้านขวา	ร.พ.พิษณุเวช	-	2,250
เดือนกุมภาพันธ์ 2554								
53	นายถิรฤทธิ กมลพัฒนะ	วิทยาลัยนานาชาติ ปี 1	10 ก.พ. 54/ 21.00 น.	สุนัขกัด	บาดแผลที่มือ	คลินิกเด็ก แพทย์ธรรมโรจน์	1,050	-
54	Mr.zhang Dingxun	วิทยาลัยนานาชาติ ปี 1	1 ธ.ค. 53/20.00 น.	เล่นกีฬา	ขาหัก	ร.พ.ม.นรศวร	2,744	-
55	น.ส.กรรณิกา อยุ่เย็น	นิติศาสตร์ ปี 2	23 พ.ย. 53/14.00 น.	สุนัขกัด	บาดแผลที่มือข้างซ้าย	ร.พ.ม.นรศวร	1,552	-
56	น.ส.อัญชิษฐา ประสาททรัพย์	วิศวกรรมศาสตร์ ปี 2	21 ม.ค. 54/08.00 น.	ล้ม	ขาข้างขวา	คลินิกเด็ก แพทย์ธรรมโรจน์	150	-
57	น.ส.นิตยา ธรรมณะ	สหเวชศาสตร์ ปี 2	6 ธ.ค. 53/14.00 น.	รถจักรยานยนต์	ขาซ้ายหัก	ร.พ.ม.นรศวร	15,000	1,200
58	นายพิชญ์ กัณหาเนตร	วิทยาศาสตร์ ปี 4	29 ต.ค.53/02.40 น.	รถจักรยานยนต์	กระดูกหัก	ร.พ.ม.นรศวร	11,220	-
59	นายวิฑิต สาทันน์	เกษตรศาสตร์ฯ ปี 4	26 ม.ค. 54/03.50	รถจักรยานยนต์	ใบหน้าหัก ดวงตาซ้าย	ร.พ.ทริภูชัย	15,000	600
						เมโมเรียล		

ที่	ชื่อ - สกุล	รหัสประจำตัว นิสิต	คณะ/ชั้นปี	วัน/เวลา สถานที่เกิดเหตุ	สาเหตุ	ลักษณะการบาดเจ็บ	สถานที่รักษา	จำนวนเงิน (บาท)		หมายเหตุ
								ค่ารักษาพยาบาล	ค่าชดเชย	
เดือนมีนาคม 2554										
60	น.ส.กรทิพย์ พึ่งเมือง	47610027	ทันตแพทยศาสตร ปี 7	15 ม.ค. 54/ - น.	ก้างปลาติดคอ	บาดแผลในคอ	ร.พ.อินเตอร์เวชการ	300	-	
61	น.ส.ปวีรีศา สารใต้	52761084	วิทยาลัยนานาชาติ ปี 2	1 ธ.ค. 53/20.00 น. ม.นเรศวร	เล่นกีฬา	ขาหัก	ร.พ.อินเตอร์เวชการ	1,990	-	
62	นายชาธิ์ พุ่มรส	51250183	สังคมศาสตร์ ปี 3	26 ก.พ 54/01.00 น. ร้านกาแฟ	ตะปู้ตำเท้า	บาดแผลที่เท้าด้านขวา	ร.พ.รัตนเวช 2	864	-	
63	นายวรฤต โชติญารกุล	52353098	วิทยาการจัดการฯ ปี 2	5 ก.พ.54/05.30 น. บ้าน	ล้ม	กระดูกมือขวาหัก	ร.พ.รัตนเวช 2	3,260	-	
64	นายภัทรพงศ์ เทียนแก้ว	53711040	สถาปัตยกรรมฯ ปี 1	27 ม.ค. 54/ - น.	ล้ม	บาดแผลอวัยวะขาขวา	ร.พ.ม.นเรศวร	1,162	-	
65	นายพลการ พรหมวิมานรัตน์	52354262	วิทยาการจัดการฯ ปี 2	20 ม.ค.54/03.40 น. หอพัก	มีดบาด	บาดแผลที่มือซ้าย	ร.พ.ม.นเรศวร	1,454	-	
66	น.ส.ธัญชนก ไทรศักดิ์	53610732	ทันตแพทยศาสตร ปี 1	24 ม.ค. 54/ - น. ม.นเรศวร	เล่นกีฬา	ข้อเท้าพลิก	ร.พ.ม.นเรศวร	93	-	
67	นายสุตเขต ทองธานี	52353166	วิทยาการจัดการฯ ปี 2	18 ม.ค.54/ - น. ร้าน 7 -11	หกล้ม	ปวดไหล่	ร.พ.ม.นเรศวร	1,464.50	-	
68	น.ส.วิภาดา เชื้อดี	53310755	วิทยาศาสตร์ ปี 1	11 ม.ค. 54/20.30 น. คณะวิทยาศาสตร์	เล่นกีฬา	บาดแผลที่เท้าซ้าย	ร.พ.ม.นเรศวร	510	-	
69	นายพิรุฬ อักษภาณุจนวนิชย์	53351536	วิทยาการจัดการฯ ปี 1	29 ม.ค. 54/18.30 น. หอพัก	แกว้บาด	บาดแผลที่เท้าขวา	ร.พ.ม.นเรศวร	1,241.50	-	
70	น.ส.กฤติยา แซ่มโตนด	51314076	วิทยาศาสตร์ ปี 3	12 ม.ค. 54/19.00 น. สนามกีฬา	เล่นกีฬา	บาดเจ็บที่หลังด้านขวา	ร.พ.ม.นเรศวร	80	-	

70	น.ส.กฤติยา แซ่มโนตน	51314076	วิทยาศาสตร์ ปี 3	12 ม.ค. 54/19.00 น.	เล่นกีฬา	บาดเจ็บที่หลังด้านขวา	ร.พ.ม.นเรศวร	80	-	
ที่	ชื่อ - สกุล	นิติ	คณะ/ชั้นปี	สถานที่เกิดเหตุ	สาเหตุ	ลักษณะการบาดเจ็บ	สถานที่รักษา	จำนวนเงินช่วยเหลือ		
เดือนมีนาคม 2554										
71	น.ส.อมรรัตน์ อัมฤทธิ์	52320670	วิทยาศาสตร์ ปี 2	11 ม.ค. 54/19.00 น.	เล่นกีฬา	แผลถลอกที่เข่าซ้าย	ร.พ.ม.นเรศวร	260	-	
				สนามกีฬา						
72	นายอนุพงษ์ ใจรุ่งกา	53201121	นิติศาสตร์ ปี 1	29 ม.ค. 54/ - น.	มีดบาด	บาดแผลที่เท้าซ้าย	ร.พ.ม.นเรศวร	912	-	
				บ้าน						
73	น.ส.นิติการณ์ รัตติหาพาณิชย์	50610896	ทันตแพทยศาสตร์ ปี 4	28 ม.ค. 54/05.30 น.	แมวกัด	บาดแผลที่แขนขวา	ร.พ.ม.นเรศวร	2,257.50	-	
				ร้านอาหาร						
74	น.ส.อิสราภรณ์ พิบูลเกียรติกุล	53710678	สถาปัตยกรรมฯ ปี 1	17 ม.ค. 54/ - น.	คัตเตอร์บาด	นิ้วมือซ้าย	ร.พ.ม.นเรศวร	919.50	-	
				บ้าน						
75	นายบัณฑิตย์ พึ่งสุข	49162693	เกษตรศาสตร์ ปี 5	14 ม.ค. 54/15.00 น.	เล่นกีฬา	งูกัด	ร.พ.ม.นเรศวร	8,147	-	
				สนามกีฬา						
76	น.ส.จิราพร ทวนไกรพล	53260388	มนุษยศาสตร์ ปี 1	27 ม.ค. 54/16.30 น	ตกจากไฟฟ้า	ข้อเท้าพลิก	ร.พ.ม.นเรศวร	531.50	-	
				ม.นเรศวร						
77	นายพิษณุ ยะธิเป็ง	51161076	เกษตรศาสตร์ ปี 3	14 ธ.ค. 54/20.30 น.	เล่นกีฬา	ข้อเท้าอักเสบ	ร.พ.ม.นเรศวร	850	-	
				สนามกีฬา						
78	นายณพดล พงษ์พันธ์	52163437	เกษตรศาสตร์ ปี 2	18 ม.ค. 54/19.45 น.	เล่นกีฬา	ข้อเท้าปวดบวม	ร.พ.ม.นเรศวร	300	-	
				สนามกีฬา						
79	นายธนาธิป อยู่ฉัตร	49347045	วิทยาการจัดการฯ ปี 5	7 มี.ค. 54/19.00 น.	สุนัขกัด	บาดแผลที่ข้อเท้า	ร.พ.ม.นเรศวร	2,745	-	
เดือนเมษายน 2554										
80	นายวชิรวิทย์ พุทธิมา	53344835	วิทยาการจัดการฯ ปี 1	2 ก.พ 54/ 23.00 น.	ตกบันได	เส้นเอ็นข้อเข่าอักเสบ	ร.พ.ม.นเรศวร	295	-	
				หอพักนิสิต ม.นเรศวร						
81	น.ส.อริศรา แก้วกริ	52520872	วิทย์-แพทย์ ปี 2	27 ก.พ. 54/18.00 น.	สุนัขกัด	บาดแผลขาซ้าย	ร.พ.ม.นเรศวร	5,096.50	-	
				บ่อตกปลา						

ที่	ชื่อ - สกุล	รหัสประจำตัว นิติศ	คณะ/ชั้นปี	วัน/เวลา สถานที่เกิดเหตุ	สาเหตุ	ลักษณะการบาดเจ็บ	สถานที่รักษา	จำนวนเงิน (บาท)		หมายเหตุ
								ค่ารักษาพยาบาล	ค่าชดเชย	
เดือนเมษายน 2554										
82	นายวัชร	สุขเยี่ยม	เกษตรศาสตร์ฯ ปี 1	25 ก.พ 54/19.40 น. หอพัก	สิ้นลม	ตั้งมูกหัก	ร.พ.ม.นเรศวร	10,065	-	
83	น.ส.พัชราภรณ์	เทียนลำ	มนุษยศาสตร์ ปี 3	2 ก.พ. 54/ - น. หอพัก	นิ้วมือกระแทกโต๊ะ	บาดเจ็บนิ้วมือด้านซ้าย	ร.พ.ม.นเรศวร	335	-	
84	นายบรรพต	กองอยู่	มนุษยศาสตร์ ปี 3	16 ก.พ. 54/19.00 น. หอพัก	ก้านสาลี่ กระแทกหู	บาดแผลในหู	ร.พ.ม.นเรศวร	190	-	
85	นายบริศ	อินทร์นารี	วิทยาศาสตร์ ปี 2	4 ม.ค. 54/08.00 น. ม.นเรศวร	รถจักรยานยนต์ ในช่องท้อง	มีมดแตก มีเลือดออก	ร.พ.ม.นเรศวร	15,000	-	เบิก พรบ. เรียบร้อยแล้ว
86	นายวัชร	สารมโน	สังคมศาสตร์ ปี 1	12 ก.พ. 54/ 16.30 น. จ.กำแพงเพชร	เล่นฟุตบอล	ข้อเข่าอักเสบ	ร.พ.ม.นเรศวร	784	-	
87	นายวัชร	หล่อวิจิตร	วิศวกรรมศาสตร์ ปี 3	5 ก.พ. 54/19.00 น. -	ล้ม	ศีรษะฟาดพื้น	ร.พ.ม.นเรศวร	3,981	-	
88	น.ส.นงลักษณ์	เลิศจิตรกุลถาวร	วิทย์-แพทย์ ปี 1	7 ก.พ. 54/15.00 น. ม.นเรศวร	ตะปู	บาดแผลที่เท้าซ้าย	ร.พ.ม.นเรศวร	247	-	
89	น.ส.มณีนันท์	เจริญอ่อน	สาธารณสุขศาสตร์ ปี 1	5 ก.พ. 54/19.30 น. ม.นเรศวร	ล้ม	ปากแตก ปวดหัว	ร.พ.ม.นเรศวร	60	-	
90	นายพิษณุ	ป้อมแก้ว	เกษตรศาสตร์ ปี 3	9 ก.พ. 54/02.57 น. หอพัก	ตกบันได	กระดูกฝ่ามือนิ้วก้อยขวาหัก	ร.พ.ม.นเรศวร	1,397	-	
91	น.ส.วิลาวัลย์	พรรณสิงห์	ศึกษาศาสตร์ ปี 3	12 ก.พ. 54/ - น.	แกว้บาดเจ็บ	บาดแผลที่เท้าขวา	ร.พ.ม.นเรศวร	543	-	
92	นายพิพัฒน์	ราชมนตรี	วิทยาศาสตร์ ปี 1	6 ก.พ. 54/09.40 น. สะพานข้ามคลองชลประทาน	สุนัขกัด	บาดแผลที่ขาซ้าย	ร.พ.ม.นเรศวร	2,117.50	-	

92	นายพิพัฒน์ ราชมนตรี	53315156	วิทยาศาสตร์	6 ก.พ. 54/09.40 น.	สุนัขกัด	บาดเจ็บที่ขาซ้าย	ร.พ.ม.นเรศวร	2,117.50	-	
			ปี 1	สะพานข้ามคลองชลประทาน						

ที่	ชื่อ - สกุล	มิลิต	คณะ/ชั้นปี	สถานที่เกิดเหตุ	สาเหตุ	ลักษณะการบาดเจ็บ	สถานที่รักษา	ค่ารักษาพยาบาล		หมายเหตุ
								ค่าชดเชย		
เดือนเมษายน 2554										
93	นายกอกสิน คงแถม	52200125	นิติศาสตร์	2 ก.พ.54/22.30 น.	ตกบันได	แผลถลอกบริเวณเท้า 2 ข้าง	ร.พ.ม.นเรศวร	220	-	
			ปี 2	หอพัก						
94	นายเนติพล รอดปลื้ม	51200621	นิติศาสตร์	29 มี.ค.54/18.00 น.	หกล้ม	บาดเจ็บที่ข้อมือขวา	ร.พ.รัตนเวช 2	1,186	-	
			ปี 3	สนามฟุตบอล						
95	นายยุทธภูมิ เสมอ	50310220	วิทยาศาสตร์	22 มี.ค. 54/12.00 น.	เล่นกีฬา	เอ็นเข่าซ้ายขาด	ร.พ.พุทธชินราช	8,752	-	
			ปี 4	ม.เชียงใหม่						
เดือนพฤษภาคม 2554										
96	น.ส.ปิ่นนภา เกตุศรี	52360386	วิศวกรรมศาสตร์	8 เม.ย 54/ 13.00 น.	เล่นกีฬา	เอ็นข้อเท้าซ้ายอักเสบ	ร.พ.รัตนเวช 2	2,501	-	
			ปี 2	ร.ร.ชุมชนบดินทรอำรุง						
97	นายภาณุวัฒน์ ศิริพิทยาไพศาล	53353240	วิทยาการจัดการ	31 ต.ค.54/13.00 น.	สุนัขกัด	บาดแผลบริเวณมือขวา	ร.พ.รัตนเวช 2	2,735	-	
			ปี 1	บ้าน						
98	นายราชการ สังขวดี	50310238	วิทยาศาสตร์	12 ก.พ 54/11.00 น.	เครื่องยกรถทับเท้า	กระดูกนิ้วหัวแม่เท้าขวาแตก	โรงพยาบาลพระรามเก้า	4,604	-	
			ปี 4	ร้าน Speed Wheel						
99	นายอิทธิ พันธ์พัฒน์ชัย	52371573	วิศวกรรมศาสตร์	3 มี.ค. 54/14.20 น.	ห้องเก็บรถ	กระดูกปลายนิ้วมือซ้ายหัก	ร.พ.รัตนเวช 2	15,000	-	
			ปี 2	บ้าน	ทับนิ้ว					
100	นายวรัญญู อ่อนสี	50610483	ทันตแพทยศาสตร์	4 เม.ย.54/20.00 น.	แมลงเข้าตา	เยื่อตาด้านซ้ายอักเสบ	ร.พ.รัตนเวช 2	469	-	
			ปี 4	ม.นเรศวร						
101	นายกิตติพัทธ์ ประเสริฐศิลป์	53360958	วิศวกรรมศาสตร์	21 เม.ย 54/18.00 น.	หกล้ม	บาดเจ็บที่เท้าซ้าย	ร.พ.รัตนเวช 2	1,172	-	
			ปี 1	บ้าน						
รวมจ่ายค่ารักษาพยาบาลและค่าชดเชยเป็นเงินทั้งสิ้น								387,010.50	10,650.00	

จำนวนนิสิตผู้สูญเสียอวัยวะและคุณภาพอันเนื่องมาจากอุบัติเหตุ
และรายละเอียดการจ่ายเงินช่วยเหลือ

จำนวนนิสิตผู้สูญเสียอวัยวะและทุพพลภาพอันเนื่องมาจากอุบัติเหตุ

ประจำปีการศึกษา 2553

คณะ	จำนวนนิสิตผู้สูญเสียอวัยวะและทุพพลภาพ (ราย)												รวม
	พ.ศ. 2553							พ.ศ. 2554					
	มิ.ย.	ก.ค.	ส.ค.	ก.ย.	ต.ค.	พ.ย.	ธ.ค.	ม.ค.	ก.พ.	มี.ค.	เม.ย.	พ.ค.	
วิทยาศาสตร์	-	-	-	-	-	-	1	-	-	-	-	-	1
เกษตรศาสตร์	1	-	-	-	-	-	-	-	-	-	-	-	1
รวม	1	0	0	0	0	0	1	0	0	0	0	0	2

સુવર્ણભૂમિ

ความเข้าใจเกี่ยวกับสุขภาพจิต

ผู้ใช้บริการกองทุนสวัสดิภาพนักเรียนและนิสิต แยกเป็นคนละ ชั้นปี (กรณีเสีย
ประจำปีการศึกษา 2554

ลำดับ	คณะ/โรงเรียน	ชั้นปี/มัธยมศึกษาปีที่							รวม
		1	2	3	4	5	6	7	
1	เกษตรศาสตร์ฯ			1	1				2
2	ทันตแพทยศาสตร์								0
3	นิติศาสตร์								0
4	พยาบาลศาสตร์								0
5	แพทยศาสตร์								0
6	เภสัชศาสตร์				1				1
7	มนุษยศาสตร์				1				1
8	วิทยาการจัดการฯ								0
9	วิทยาลัยนานาชาติ	2							2
10	วิทยาศาสตร์								0
11	วิทยาศาสตร์การแพทย์					1			1
12	วิศวกรรมศาสตร์			2				1	3
13	ศึกษาศาสตร์								0
14	สถาปัตยกรรมศาสตร์								0
15	สหเวชศาสตร์								0
16	สังคมศาสตร์		1						1
17	สาธารณสุขศาสตร์		2						2
18	ปรัชญาโท								0
19	ปรัชญาเอก								0
20	โรงเรียนมัธยมสาริิต								0
รวม		2	3	3	3	1	0	1	13

**สาเหตุการเกิดอุบัติเหตุของนักเรียนและนิสิต
ประจำปีการศึกษา 2554**

ลำดับคณะ/โรงเรียน	สาเหตุการเกิดอุบัติเหตุ										รวม
	หกล้ม	รถ	สัตว์	เล่นกีฬา/แข่ง	มีดจากที่	ของแข็ง	สารเคมี	ของร้อน	เล่น		
1 เกษตรศาสตร์ฯ	3	3	5	1	3	0	0	0	0	15	
2 หันตแพทยศาสตร์	2	0	1	1	0	0	1	0	0	5	
3 นิติศาสตร์	0	2	3	2	1	1	3	0	2	16	
4 พยาบาลศาสตร์	1	1	1	0	1	2	0	0	0	6	
5 แพทยศาสตร์	0	0	1	0	0	0	1	0	0	2	
6 เกษตรศาสตร์	1	0	0	1	4	2	0	0	1	10	
7 มนุษยศาสตร์	3	0	3	5	3	0	2	0	0	16	
8 วิทยาการจัดการ	6	4	7	0	5	2	4	0	1	29	
9 วิทยาลัยนานาชาติ	2	1	1	1	1	1	0	0	0	7	
10 วิทยาศาสตร์	4	1	7	0	5	1	3	0	0	22	
11 วิทยาศาสตร์การ	1	0	4	8	0	0	0	0	0	13	
12 วิศวกรรมศาสตร์	0	7	1	4	5	2	6	0	1	27	
13 ศิลปศาสตร์	2	0	1	1	1	0	0	0	0	5	
14 สถาปัตยกรรมศา	2	0	1	2	2	0	3	0	0	10	
15 สหเวชศาสตร์	3	1	1	5	0	2	2	0	0	14	
16 สังคมศาสตร์	4	1	0	0	6	1	2	0	0	15	
17 สาธารณสุขศาส	2	1	0	1	1	1	1	0	0	7	
18 ปริญญาโท	0	1	2	1	2	0	0	0	0	6	
19 ปริญญาเอก	0	0	0	0	1	0	0	0	0	1	
20 โรงเรียนมัธยมส	17	0	4	11	0	1	8	0	3	47	
รวม	53	23	43	44	41	16	36	1	9	269	

**จำนวนผู้ใช้บริการกองทุนสวัสดิภาพนักเรียนและนิสิต แยกเป็นคณะ ชั้นปี
ประจำปีการศึกษา 2554**

ลำดับ	คณะ/โรงเรียน	ชั้นปี/มัธยมศึกษาปีที่						รวม
		1	2	3	4	5	6	
1	เกษตรศาสตร์ฯ	3	4	5	8	0	1	21
2	ทันตแพทยศาสตร์	1	1	1	0	0	2	5
3	นิติศาสตร์	5	2	2	1	2	1	13
4	พยาบาลศาสตร์	0	3	0	2	0	0	5
5	แพทยศาสตร์	0	0	1	0	1	0	2
6	เภสัชศาสตร์	1	2	3	1	0	0	7
7	มนุษยศาสตร์	1	3	5	2	0	0	11
8	วิทยาการจัดการฯ	7	15	5	6	0	0	33
9	วิทยาลัยนานาชาติ	0	0	2	3	0	2	7
10	วิทยาศาสตร์	4	5	7	6	1	0	23
11	วิทยาศาสตร์การแพทย์	1	0	1	3	0	0	5
12	วิศวกรรมศาสตร์	6	5	8	8	1	1	29
13	ศึกษาศาสตร์	1	1	0	3	2	0	7
14	สถาปัตยกรรมศาสตร์	0	6	1	2	0	0	9
15	สหเวชศาสตร์	0	2	5	2	1	0	10
16	สังคมศาสตร์	8	5	6	5	1	0	25
17	สาธารณสุขศาสตร์	1	2	1	1	0	0	5
18	ปรัชญาโท	1	3	2	0	0	0	6
19	ปรัชญาเอก	0	0	0	0	0	0	0
20	โรงเรียนมัธยมสาธิต	6	6	16	6	4	8	46
รวม		46	65	71	59	13	15	269