

Exhibit no.: 2.15(6) and 2.1(8)

For 2.1(8) is the 2.15(6) with additional hand note survey result.

Title: Stakeholder Survey Result 2011

Issued by: Faculty of Engineering

Date of issue: 12 April 2012

Translated by: Miss Piyarut Klinsukhonthip

Content summary:

The summary of the survey result 2011 is shown that the graduated students from the department of engineering computer have the highest average score of satisfaction which is in the satisfied level. There were 448 of questionnaire sent from the Faculty of Engineering to the employers. However, there were 131 of questionnaire replied which is 29.24%. The overall satisfied levels of the assessment based on the five main characteristics: ethics and morals, knowledge, cognitive skills, Interpersonal skills, analytical and communication skills, are satisfactory.

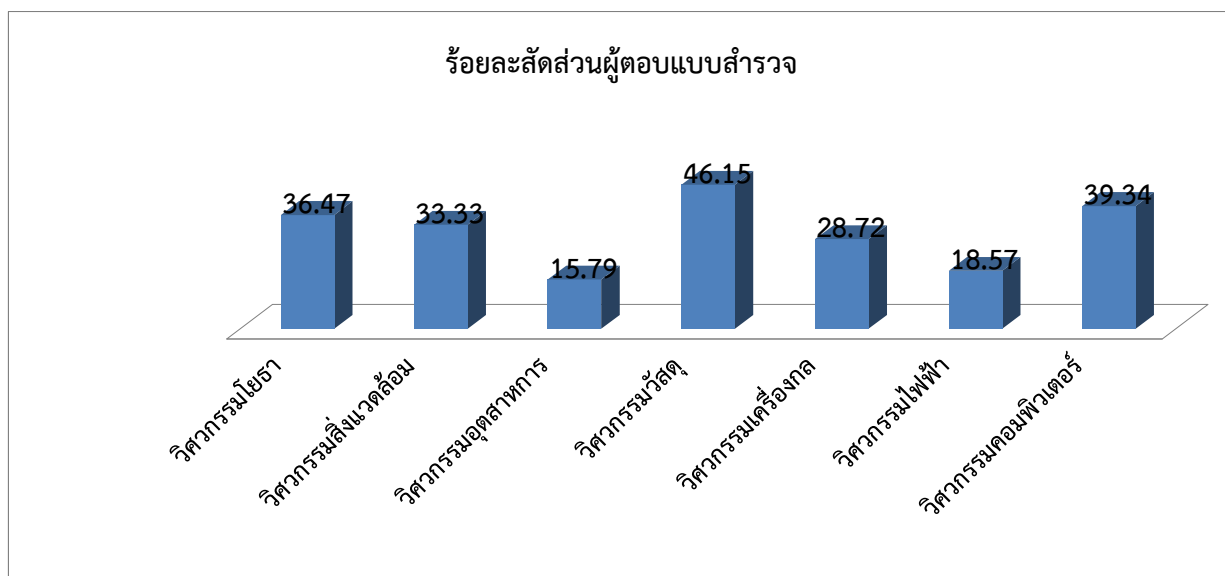
สรุปผลการสำรวจความพึงพอใจของนายจ้าง/ผู้ประกอบการและผู้ใช้บัณฑิตต่อการปฏิบัติงานของบัณฑิตและ
มหาบัณฑิต คณะวิศวกรรมศาสตร์ มหาวิทยาลัยนเรศวร ประจำปีการศึกษา 2554

ลำดับ ที่	รายการ	ผลการ ประเมิน เฉลี่ย	ความหมาย
1	ค่าเฉลี่ยความพึงพอใจของนายจ้าง ฯ ต่อบัณฑิต ภาพรวมคณะวิศวกรรมศาสตร์	3.70	มาก
2	ค่าเฉลี่ยความพึงพอใจของนายจ้าง ฯ ต่อบัณฑิต สาขาวิชาวิศวกรรมโยธา	3.50	ปานกลาง
3	ค่าเฉลี่ยความพึงพอใจของนายจ้าง ฯ ต่อบัณฑิต สาขาวิชาวิศวกรรมสิ่งแวดล้อม	3.42	ปานกลาง
4	ค่าเฉลี่ยความพึงพอใจของนายจ้าง ฯ ต่อบัณฑิต สาขาวิชาวิศวกรรมอุตสาหการ	3.68	มาก
5	ค่าเฉลี่ยความพึงพอใจของนายจ้าง ฯ ต่อบัณฑิต สาขาวิชาวิศวกรรมวัสดุ	3.61	มาก
6	ค่าเฉลี่ยความพึงพอใจของนายจ้าง ฯ ต่อบัณฑิต สาขาวิชาวิศวกรรมเครื่องกล	3.66	มาก
7	ค่าเฉลี่ยความพึงพอใจของนายจ้าง ฯ ต่อบัณฑิต สาขาวิชาวิศวกรรมไฟฟ้า	3.89	มาก
8	ค่าเฉลี่ยความพึงพอใจของนายจ้าง ฯ ต่อบัณฑิต สาขาวิชาวิศวกรรมคอมพิวเตอร์	3.99	มาก
9	ค่าเฉลี่ยความพึงพอใจของนายจ้าง ฯ ต่อมหาบัณฑิต ภาพรวมคณะวิศวกรรมศาสตร์	3.88	มาก

การสำรวจความพึงพอใจของนายจ้าง / ผู้ประกอบการ และผู้ใช้บัณฑิต ต่อการปฏิบัติงานของบัณฑิต
คณะวิศวกรรมศาสตร์ มหาวิทยาลัยนเรศวร ประจำปีการศึกษา 2554

จำนวนแบบสำรวจที่นายจ้างส่งกลับ คณะวิศวกรรมศาสตร์

ที่	สาขาวิชา	แบบสำรวจ ที่ส่งไป(ฉบับ)	แบบสำรวจ ที่ได้รับคืน(ฉบับ)	คิดเป็นร้อยละ
1	วิศวกรรมโยธา	85	31	36.47
2	วิศวกรรมสิ่งแวดล้อม	36	12	33.33
3	วิศวกรรมอุตสาหการ	76	12	15.79
4	วิศวกรรมวัสดุ	26	12	46.15
5	วิศวกรรมเครื่องกล	94	27	28.72
6	วิศวกรรมไฟฟ้า	70	13	18.57
7	วิศวกรรมคอมพิวเตอร์	61	24	39.34
		448	131	29.24



ข้อมูล ณ วันที่ 12 เมษายน 2555

ผลการสำรวจความพึงพอใจของนายจ้าง / ผู้ประกอบการ และผู้ใช้บัณฑิต ต่อการปฏิบัติงานของบัณฑิต
สาขาวิชาวิศวกรรมไฟฟ้า คณะวิศวกรรมศาสตร์ มหาวิทยาลัยนเรศวร
ประจำปีการศึกษา2554

รายการ	ค่าเฉลี่ย	ค่า SD.	ความหมาย
1. ด้านคุณธรรม จริยธรรม			
1.1. มีความซื่อสัตย์ สุจริต	4.15	0.53	มาก
1.2. มีระเบียบวินัย	4.00	0.55	มาก
1.3. ตรงต่อเวลา	3.92	0.73	มาก
1.4. มีความเสียสละและเห็นต่อประโยชน์ส่วนรวม	4.15	0.53	มาก
1.5. มีจรรยาบรรณในวิชาชีพ	4.00	0.55	มาก
1.6. เคารพกฎเกณฑ์ ระเบียบขององค์กร/หน่วยงาน	4.15	0.53	มาก
1.7. มีความอดทนต่อสภาวะแวดล้อมในการทำงาน	3.92	0.62	มาก
1.8. มีความขยันหมั่นเพียรในการทำงาน	4.15	0.53	มาก
2. ด้านความรู้			
2.1. มีความรู้ในหลักวิชาชีพที่เกี่ยวข้องโดยตรงกับหน้าที่การงาน	3.62	0.62	มาก
2.2. มีความเข้าใจขั้นตอนและวิธีการในการปฏิบัติงานในหน้าที่	3.62	0.62	มาก
2.3. มีความรู้ในระดับที่สามารถปฏิบัติงานให้บรรลุเป้าหมายอย่างมีประสิทธิภาพและมีประสิทธิผล	3.92	0.62	มาก
2.4. มีความสามารถนำความรู้มาประยุกต์ใช้ในการปฏิบัติงานอย่างสร้างสรรค์	3.85	0.66	มาก
2.5. เป็นผู้แสวงหาความรู้เพิ่มเติมอย่างต่อเนื่อง	4.00	0.78	มาก
2.6. มีความเชี่ยวชาญในสาขาวิชาชีพ	3.42	0.76	ปานกลาง
3. ด้านทักษะทางปัญญา			
3.1. มีความสามารถในการรวบรวมข้อมูล แนวคิด และประเมินข้อมูลต่างๆ ได้	3.75	0.60	มาก
3.2. มีความสามารถในการวิเคราะห์และแก้ไขปัญหาในการปฏิบัติงาน	3.75	0.83	มาก
3.3. กล้าแสดงความคิดเห็นอย่างเหมาะสม	3.67	0.94	มาก
3.4. มีความคิดริเริ่มสร้างสรรค์สิ่งใหม่ๆ	3.75	0.72	มาก
3.5. มีการวางแผนและสามารถปฏิบัติงานได้สำเร็จตามกำหนดเวลา	3.92	0.64	มาก
3.6. มีความสามารถนำเสนอข้อมูลและแนวคิดเพื่อใช้ในการตัดสินใจ	3.67	0.75	มาก
3.7. มีความมุ่งมั่นทำงานให้ประสบความสำเร็จตามเป้าหมาย	4.08	0.64	มาก
3.8. มีความสามารถในการแก้ปัญหาส่วนตัว	3.83	0.69	มาก
3.9. มีทัศนคติเชิงบวกต่องานที่ทำ	4.00	0.41	มาก
4. ด้านทักษะความสัมพันธ์ระหว่างบุคคลและความรับผิดชอบ			

รายการ	ค่าเฉลี่ย	ค่า SD.	ความหมาย
4.1. มีความสามารถปรับตัวให้เข้ากับเพื่อนร่วมงาน	4.42	0.49	มาก
4.2. มีความสามารถในการติดต่อสื่อสารระหว่างบุคคล	4.17	0.55	มาก
4.3. มีความสามารถในการทำงานเป็นทีม	4.17	0.69	มาก
4.4. มีความรับผิดชอบในงานที่ได้รับมอบหมาย	4.25	0.60	มาก
4.5. มีความสามารถในการแสดงภาวะความเป็นผู้นำในการทำงาน	3.67	0.62	มาก
4.6. ยอมรับฟังความคิดเห็นของผู้อื่น	4.08	0.49	มาก
4.7. มีความสามารถในการประเมินการทำงานและปรับปรุงงานของตนเอง	3.92	0.76	มาก
4.8. มีความเข้าใจตนเองและผู้อื่น	4.08	0.64	มาก
5. ด้านทักษะการวิเคราะห์เชิงตัวเลข การสื่อสาร และการใช้เทคโนโลยีสารสนเทศ			
5.1. มีทักษะในการวิเคราะห์และจัดการข้อมูลเชิงตัวเลข	3.88	0.60	มาก
5.2. มีความสามารถในการสื่อสารการใช้ภาษาไทย			
5.2.1. มีความสามารถในการสื่อสารการใช้ภาษาไทย ด้านการพูด	4.08	0.49	มาก
5.2.2. มีความสามารถในการสื่อสารการใช้ภาษาไทย ด้านการฟัง	4.17	0.69	มาก
5.2.3. มีความสามารถในการสื่อสารการใช้ภาษาไทย ด้านการอ่าน	4.17	0.55	มาก
5.2.4. มีความสามารถในการสื่อสารการใช้ภาษาไทย ด้านการเขียน	4.33	0.47	มาก
5.3. มีความสามารถในการสื่อสารการใช้ภาษาอังกฤษ			
5.3.1. มีความสามารถในการสื่อสารการใช้ภาษาอังกฤษ ด้านการพูด	3.08	0.49	ปานกลาง
5.3.2. มีความสามารถในการสื่อสารการใช้ภาษาอังกฤษ ด้านการฟัง	3.08	0.49	ปานกลาง
5.3.3. มีความสามารถในการสื่อสารการใช้ภาษาอังกฤษ ด้านการอ่าน	3.50	0.50	ปานกลาง
5.3.4. มีความสามารถในการสื่อสารการใช้ภาษาอังกฤษ ด้านการเขียน	3.33	0.62	ปานกลาง
5.4. มีความสามารถในการใช้คอมพิวเตอร์และเทคโนโลยีสารสนเทศในการปฏิบัติงาน	4.00	0.82	มาก
ผลประเมินเฉลี่ย	3.89		มาก

ผลการสำรวจความพึงพอใจของนายจ้าง / ผู้ประกอบการ และผู้ใช้บัณฑิต ต่อการปฏิบัติงานของบัณฑิต
สาขาวิชาวิศวกรรมคอมพิวเตอร์ คณะวิศวกรรมศาสตร์ มหาวิทยาลัยนเรศวร
ประจำปีการศึกษา 2554

รายการ	ค่าเฉลี่ย	ค่า SD.	ความหมาย
1. ด้านคุณธรรม จริยธรรม			
1.1. มีความซื่อสัตย์ สุจริต	4.50	0.58	มาก
1.2. มีระเบียบวินัย	4.29	0.54	มาก
1.3. ตรงต่อเวลา	4.25	0.66	มาก
1.4. มีความเสียสละและเห็นต่อประโยชน์ส่วนรวม	4.29	0.54	มาก
1.5. มีจรรยาบรรณในวิชาชีพ	4.33	0.55	มาก
1.6. เคารพกฎเกณฑ์ ระเบียบขององค์กร/หน่วยงาน	4.38	0.56	มาก
1.7. มีความอดทนต่อสภาวะแวดล้อมในการทำงาน	4.29	0.61	มาก
1.8. มีความขยันหมั่นเพียรในการทำงาน	4.42	0.57	มาก
2. ด้านความรู้			
2.1. มีความรู้ในหลักวิชาชีพที่เกี่ยวข้องโดยตรงกับหน้าที่การงาน	3.92	0.70	มาก
2.2. มีความเข้าใจขั้นตอนและวิธีการในการปฏิบัติงานในหน้าที่	4.12	0.73	มาก
2.3. มีความรู้ในระดับที่สามารถปฏิบัติงานให้บรรลุเป้าหมายอย่างมีประสิทธิภาพ และมีประสิทธิผล	4.08	0.49	มาก
2.4. มีความสามารถนำความรู้มาประยุกต์ใช้ในการปฏิบัติงานอย่างสร้างสรรค์	4.08	0.49	มาก
2.5. เป็นผู้แสวงหาความรู้เพิ่มเติมอย่างต่อเนื่อง	3.92	0.76	มาก
2.6. มีความเชี่ยวชาญในสาขาวิชาชีพ	3.66	0.55	มาก
3. ด้านทักษะทางปัญญา			
3.1. มีความสามารถในการรวบรวมข้อมูล แนวคิด และประเมินข้อมูลต่างๆ ได้	3.88	0.60	มาก
3.2. มีความสามารถในการวิเคราะห์และแก้ไขปัญหาในการปฏิบัติงาน	4.00	0.50	มาก
3.3. กล้าแสดงความคิดเห็นอย่างเหมาะสม	3.96	0.61	มาก
3.4. มีความคิดริเริ่มสร้างสรรค์สิ่งใหม่ๆ	3.91	0.76	มาก
3.5. มีการวางแผนและสามารถปฏิบัติงานได้สำเร็จตามกำหนดเวลา	4.04	0.61	มาก
3.6. มีความสามารถนำเสนอข้อมูลและแนวคิดเพื่อใช้ในการตัดสินใจ	3.83	0.62	มาก
3.7. มีความมุ่งมั่นทำงานให้ประสบความสำเร็จตามเป้าหมาย	4.42	0.57	มาก
3.8. มีความสามารถในการแก้ปัญหาส่วนตัว	3.95	0.54	มาก
3.9. มีทัศนคติเชิงบวกต่องานที่ทำ	4.25	0.66	มาก
4. ด้านทักษะความสัมพันธ์ระหว่างบุคคลและความรับผิดชอบ			

รายการ	ค่าเฉลี่ย	ค่า SD.	ความหมาย
4.1. มีความสามารถปรับตัวให้เข้ากับเพื่อนร่วมงาน	4.58	0.77	มากที่สุด
4.2. มีความสามารถในการติดต่อสื่อสารระหว่างบุคคล	4.25	0.55	มาก
4.3. มีความสามารถในการทำงานเป็นทีม	4.33	0.50	มาก
4.4. มีความรับผิดชอบในงานที่ได้รับมอบหมาย	4.50	0.61	มาก
4.5. มีความสามารถในการแสดงภาวะความเป็นผู้นำในการทำงาน	3.96	0.61	มาก
4.6. ยอมรับฟังความคิดเห็นของผู้อื่น	4.29	0.67	มาก
4.7. มีความสามารถในการประเมินการทำงานและปรับปรุงงานของตนเอง	4.04	0.59	มาก
4.8. มีความเข้าใจตนเองและผู้อื่น	4.13	0.55	มาก
5. ด้านทักษะการวิเคราะห์เชิงตัวเลข การสื่อสาร และการใช้เทคโนโลยีสารสนเทศ			
5.1. มีทักษะในการวิเคราะห์และจัดการข้อมูลเชิงตัวเลข	4.04	0.57	มาก
5.2. มีความสามารถในการสื่อสารการใช้ภาษาไทย			
5.2.1. มีความสามารถในการสื่อสารการใช้ภาษาไทย ด้านการพูด	4.21	0.58	มาก
5.2.2. มีความสามารถในการสื่อสารการใช้ภาษาไทย ด้านการฟัง	4.21	0.52	มาก
5.2.3. มีความสามารถในการสื่อสารการใช้ภาษาไทย ด้านการอ่าน	4.25	0.52	มาก
5.2.4. มีความสามารถในการสื่อสารการใช้ภาษาไทย ด้านการเขียน	4.25	0.49	มาก
5.3. มีความสามารถในการสื่อสารการใช้ภาษาอังกฤษ			
5.3.1. มีความสามารถในการสื่อสารการใช้ภาษาอังกฤษ ด้านการพูด	3.21	0.49	ปานกลาง
5.3.2. มีความสามารถในการสื่อสารการใช้ภาษาอังกฤษ ด้านการฟัง	3.21	0.57	ปานกลาง
5.3.3. มีความสามารถในการสื่อสารการใช้ภาษาอังกฤษ ด้านการอ่าน	3.58	0.49	มาก
5.3.4. มีความสามารถในการสื่อสารการใช้ภาษาอังกฤษ ด้านการเขียน	3.46	0.49	ปานกลาง
5.4. มีความสามารถในการใช้คอมพิวเตอร์และเทคโนโลยีสารสนเทศในการปฏิบัติงาน	4.54	0.49	มากที่สุด
ผลประเมินเฉลี่ย	3.99		มาก